



COUTEAUX DE SÉCURITÉ MARTOR

LA SOLUTION IDÉALE POUR VOS APPLICATIONS DE COUPE.

2025-2026



martor



THE SAFER WAY TO CUT.



martor

QUELQUES CHIFFRES

POURQUOI UN COUTEAU DE SÉCURITÉ ?

Chacun le sait : couper est une source de blessures. Une expérience douloureuse pour l'utilisateur et onéreuse pour l'employeur. Les coupures accidentelles sont presque toujours dues à des outils de coupe non sécurisés, et donc inadaptés.

La solution : les couteaux de sécurité.

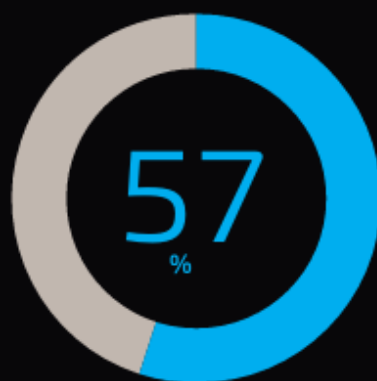
Chiffres et faits (sur l'exemple de l'Allemagne)



C'est approximativement le nombre d'« accidents du travail devant être déclarés » impliquant un couteau survenus en Allemagne en 2023 (Source : Assurance accidents légale allemande, 2024).



Chaque accident du travail impliquant un couteau entraîne en moyenne 7,4 jours d'incapacité au travail (source : Association professionnelle Produits alimentaires et Restauration et hôtellerie, 2019).



Plus de la moitié des accidents de travail impliquant des outils à main sont dus à des couteaux.



Chaque journée d'absence coûte en moyenne environ 500 euros à l'employeur.

POURQUOI UN COUTEAU DE SÉCURITÉ MARTOR ?

L'entreprise familiale MARTOR située à Solingen propose, en sa qualité de fabricant et de fournisseur international de premier plan, une vaste gamme de couteaux de sécurité de qualité supérieure certifiés GS.

Ce sont de fait des « couteaux de sécurité », car ils sont équipés de techniques de sécurité fiables. Celles-ci protègent l'utilisateur, ainsi que les marchandises emballées.

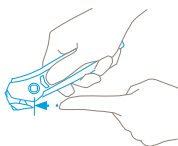


LES 4 TECHNIQUES DE SÉCURITÉ MARTOR



SECUMAX

Lame protégée



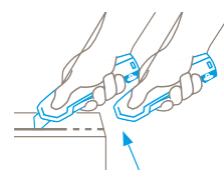
Sécurité maximale:

La lame est si bien protégée qu'elle ne peut pas trop se rapprocher de vous.



SECUPRO

Retraction automatique de la lame



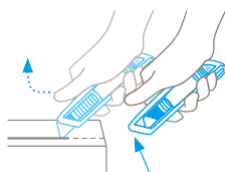
Sécurité très élevée:

La lame disparaît à temps – même si vous continuez à appuyer sur le déclencheur.



SECUNORM

Rétraction semi-automatique de la lame



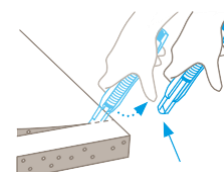
Sécurité élevée:

La lame se rétracte. Il suffit de retirer le pouce du curseur au préalable.



SECUBASE

Rétraction de la lame et blocage



Sécurité en option:

La lame se rétracte après la coupe, à moins que vous ne l'ayez bloquée.





LOGISTIQUE

Films et cerclages.....	Page 5
Cartonnage.....	Page 6
Protection des marchandises.....	Page 7
Couteaux jetables.....	Page 8

PRODUCTION

Matériaux épais.....	Page 9
Sacs.....	Page 10
Bandes de film et de papier.....	Page 11
Découper les Bobines.....	Page 11
Démaculer les bobines.....	Page 12
Industrie agro-alimentaire et pharmaceutique.....	Pages 13-14

ECO by MARTOR

En plastique recyclé.....	Page 15
Accessoires.....	Page 16

MARKETING – GAMMES

Vue d'ensemble de l'offre de Couteaux de sécurité par type.....	Page 17
Compatibilité Lames x Couteaux.....	Pages 18-19
Focus Produits.....	Pages 20-23



COUTEAUX DE SÉCURITÉ POUR FILMS ET CERCLAGES.

L'idéal est de couper les films sous tension et les cerclages avec un angle de 45°. Nos produits SECUMAX se chargent du reste, en guidant habilement la matière à couper vers la lame protégée.

SECUMAX 320



- En plastique recyclé (min. 80%)
- Profondeur de coupe de 4 mm
- Lame protégée
- Sécurité optimale au travail et protection maximale des marchandises
- Avec soft-grip et ergot métallique



S599565

• Géré en stock



SECUMAX 350 SE



- En plastique recyclé (98%)
- Profondeur de coupe de 6 mm, alternativement avec une tête de lame particulièrement robuste (N° 3448)
- Lame protégée
- Sécurité optimale au travail et protection maximale des marchandises
- Avec soft-grip, tête de lame innovante et lame de rechange



S599612

• Géré en stock



LAME
SECUMAX
N° 3550

S599446



LAME
SECUMAX
N° 3448

S599608

SECUMAX EASYSAFE

- En plastique renforcé de fibres de verre
- Profondeur de coupe de 7 mm
- Lame protégée
- Sécurité optimale au travail et protection maximale des marchandises
- Avec étrier de pression et ergot métallique



S599352



COUTEAUX DE SÉCURITÉ POUR CARTONNAGES.

1, 2 ou 3 cannelures ? Coupe de « couvercle », découpe de rabats ou découpe de fenêtres ? Autant le carton est polyvalent et omniprésent dans les emballages, autant nos produits sont flexibles, fiables et adaptés à tous les types de coupe souhaités.



LOGISTIQUE

SECUMAX 350 SE



S599612

• Géré en stock



LAME SECUMAX N° 3550

S599446



LAME SECUMAX N° 3448

S599608

- En plastique recyclé (98%)
- Profondeur de coupe de 6 mm, alternativement avec une tête de lame particulièrement robuste (N° 3448)
- lame protégée
- Sécurité optimale au travail et protection maximale des marchandises
- Avec soft-grip, tête de lame innovante et lame de rechange



SECUPRO 625



S599613

• Géré en stock



LAME N° 60099

S599446

- En aluminium
- Profondeur de coupe de 21 mm
- Rétraction automatique de la lame
- Sécurité au travail très élevée
- Avec soft-grip, gâchette ergonomique et verrouillage
- Idéal pour des cartons ondulés jusqu'à 3 cannelures, et bien plus encore



SECUNORM 500



S599562

- En aluminium
- Profondeur de coupe de 17 mm
- Rétraction semi-automatique de la lame
- Sécurité au travail élevée
- Avec soft-grip et curseur bilatéral
- Idéal pour des cartons ondulés jusqu'à 3 cannelures, et bien plus encore



SECUNORM MIZAR



S599039

• Géré en stock



LAME N° 5232,70

S599020

- En plastique recyclé (min. 80%)
- Profondeur de coupe de 15 mm
- Rétraction semi-automatique de la lame
- Sécurité au travail élevée
- Avec gâchette ergonomique et verrouillage
- Idéal pour des cartons ondulés jusqu'à 3 cannelures, et bien plus encore





COUTEAUX DE SÉCURITÉ POUR LA PROTECTION DES MARCHANDISES.

Des marchandises endommagées sont toujours une source d'ennuis et de pertes. Afin d'éviter tout problème lors du déballage, nous vous recommandons d'utiliser des couteaux de sécurité à lame protégée ou des modèles possédant une profondeur de coupe extrêmement faible.

SECUMAX 350 SE



S599612

• Géré en stock



S599446



S599608

- En plastique recyclé (98%)
- Profondeur de coupe de 6 mm, alternativement avec une tête de lame particulièrement robuste (N° 3448)
- Lame protégée
- Sécurité optimale au travail et protection maximale des marchandises
- Avec soft-grip, tête de lame innovante et lame de rechange



SECUPRO MARTEGO



S599374



S599375

- En aluminium
- Profondeur de coupe de 9 mm
- Rétraction automatique de la lame
- Sécurité au travail très élevée et haute protection des marchandises
- Avec soft-grip, gâchette ergonomique et verrouillage



SECUNORM 300 (5 mm)



S599579



S599020

- En plastique recyclé (min. 60%)
- Profondeur de coupe de 5 mm
- Rétraction semi-automatique de la lame
- Sécurité au travail élevée et très haute protection des marchandises
- Avec soft-grip et curseur bilatéral



SECUNORM 175



S599456

• Géré en stock

- En plastique recyclé (min. 60%)
- Profondeur de coupe de 5 mm
- Rétraction semi-automatique de la lame
- Sécurité au travail élevée et très haute protection des marchandises
- Avec soft-grip et curseur bilatéral



COUTEAUX DE SÉCURITÉ JETABLES.

Les couteaux jetables présentent eux aussi des avantages.

La plupart du temps, ils sont petits, légers et bon marché.

Ils ne nécessitent aucun changement de lame et possèdent néanmoins bien souvent une multitude de caractéristiques intéressantes, à l'instar du SECUMAX 150.



LOGISTIQUE

SECUMAX 148



Non créé

- En plastique recyclé (min. 80%)
- Profondeur de coupe de 6 mm
- Lame protégée
- Sécurité optimale au travail et protection maximale des marchandises
- Avec deux côtés tranchants
- Idéal pour des cartons ondulés à 2 cannelures, et bien plus encore



SECUMAX 150



S599047

- En plastique recyclé (min. 80%)
- Profondeur de coupe de 6 mm
- Lame protégée
- Sécurité optimale au travail et protection maximale des marchandises
- Avec deux côtés tranchants, partie supérieure pour fendre et gratter
- Idéal pour des cartons ondulés jusqu'à 2 cannelures, et bien plus encore



SECUNORM SMARTCUT



Non créé

- En plastique
- Profondeur de coupe de 12 mm
- Rétraction semi-automatique de la lame
- Sécurité au travail élevée
- Avec curseur bilatéral
- Idéal pour des cartons ondulés jusqu'à 2 cannelures, et bien plus encore





COUTEAUX DE SÉCURITÉ POUR LA DÉCOUPE DE MATÉRIAUX ÉPAIS.

Pour un tapis en caoutchouc ou des revêtements de sol textiles, optez par exemple pour un concentré de puissance comme le SECUPRO 625. Pour de la mousse, du polystyrène expansé ou des matériaux isolants, il est particulièrement important d'utiliser une longueur de lame XL ou XXL.

SECUPRO 625

S599613

• Géré en stock



LAME TRAPÉZOÏDALE N° 60099

S599468

LAME TRAPÉZOÏDALE N° 60095

Non créé

- En aluminium
- Profondeur de coupe de 21 mm
- Rétraction automatique de la lame
- Sécurité au travail très élevée
- Avec soft-grip, gâchette ergonomique et verrouillage
- Idéal pour des matériaux plus épais (caoutchouc, revêtement de sol textile, etc.) et bien plus encore



SECUNORM 540

S599578



- En aluminium
- Profondeur de coupe de 36 mm
- Rétraction semi-automatique de la lame
- Sécurité au travail élevée
- Avec un curseur de grande taille
- Idéal pour des matériaux plus épais (mousse, polystyrène expansé, etc.) et bien plus encore



SECUNORM 380

S599481



LAME STYROPORE N° 79

S599091

LAME STYROPORE N° 379 (tranchant ondulé)

S599605

- En plastique renforcé de fibres de verre
- Profondeur de coupe de 73 mm, alternativement avec lame dentée (N° 379)
- Rétraction semi-automatique de la lame
- Sécurité au travail élevée
- Avec soft-grip, curseur de grande taille et verrouillage
- Idéal pour des matériaux plus épais (mousse, polystyrène expansé, etc.) et bien plus encore



COUTEAUX/CISEAUX DE SÉCURITÉ POUR SACS.

Il existe des sacs en papier, en plastique, etc. pour lesquels vous avez besoin d'un outil vous permettant de les perforer de manière ciblée et d'en venir à bout, même avec des contenus poussiéreux ou liquides.



PRODUCTION

SECUNORM 610 XDR

S599609



- En aluminium non peint et plastique identifiable au détecteur de métaux
- Profondeur de coupe de 32 mm
- Rétraction semi-automatique de la lame
- Sécurité au travail élevée
- Avec gâchette facile à manipuler, verrouillage et construction ouverte pour une résistance maximale à la saleté (XDR)



SECUMAX 564

Non créé



- En acier inoxydable et plastique renforcé de fibres de verre
- Longueur du tranchant : 80 mm
- Tranchants spécialement affûtés et arrondis à l'avant
- Sécurité optimale au travail
- Avec soft-grip et oeillet pour le pouce



SECUMAX 350 SE



S599612

• Géré en stock



S599446



S599608

- En plastique recyclé (98%)
- Profondeur de coupe de 6 mm, alternativement avec une tête de lame particulièrement robuste (N° 3448)
- Lame protégée
- Sécurité optimale au travail et protection maximale des marchandises
- Avec soft-grip, tête de lame innovante et lame de rechange





COUTEAUX DE SÉCURITÉ POUR LA DÉCOUPE DE BANDES DE FILM ET DE PAPIER.

Bien souvent, le matériau s'accumule ou se déchire de manière inopinée lors de la découpe. Pour cette raison, ces outils spécialisés sont équipés d'un étrier de pression. Le nez de l'outil et le patin facilitent une mise en place précise.

SECUMAX EASYSAFE

S599352



- En plastique renforcé de fibres de verre
- Profondeur de coupe de 7 mm
- Lame protégée
- Sécurité optimale au travail et protection maximale des marchandises
- Avec étrier de pression et ergot métallique



SECUMAX OPTICUT

S599176



- En plastique
- Profondeur de coupe de 7 mm
- Lame protégée
- Sécurité optimale au travail et protection maximale des marchandises
- Avec étrier de pression et patin en métal



COUTEAUX DE SÉCURITÉ POUR LA DÉCOUPE DE BOBINES.

Vous souhaitez séparer le couvercle frontal du rouleau de papier ?

Ou bien recouper le papier à une certaine longueur lorsque le rouleau est déchiré ? Grâce à sa longue lame robuste, le modèle SECUBASE 383 est votre premier choix.

SECUBASE 383

Non créé



- En plastique renforcé de fibres de verre
- Profondeur de coupe de 73 mm
- Choix entre rétraction de la lame et blocage (sur sept positions)
- Sécurité du travail optionnelle
- Avec curseur de grande taille et verrouillage



COUTEAUX DE SÉCURITÉ POUR DÉMACULER LES BOBINES.

Afin de pouvoir réutiliser un mandrin, les chutes de papier et de film doivent être éliminées, à savoir démaculées. On parle dans ce cas de « Coupe avec force ». Cette opération requiert des couteaux particulièrement robustes.



PRODUCTION

SECUPRO 625

S599613

• Géré en stock



LAME
TRAPÉZOÏDALE
N° 60099

S599468

LAME
TRAPÉZOÏDALE
N° 60095

Non créé

- En aluminium
- Profondeur de coupe de 21 mm, alternativement avec lame plus courte (N° 60095)
- Rétraction automatique de la lame
- Sécurité au travail très élevée
- Avec soft-grip, gâchette ergonomique et verrouillage



SECUPRO MEGASAFE

S599639



- En aluminium
- Profondeur de coupe de 17 mm
- Rétraction automatique de la lame
- Sécurité au travail très élevée
- Avec soft-grip et curseur bilatéral



SECUPRO MARTEGO

S599374



- En aluminium
- Profondeur de coupe de 9 mm
- Rétraction automatique de la lame
- Sécurité au travail très élevée
- Avec soft-grip, gâchette ergonomique et verrouillage



SECUPRO MAXISAFE

S599021

• Géré en stock



- Curseur central sur le dessus du manche
- Renfort métallique sous la zone de sortie de lame.
- Rétraction automatique de la lame
- Sécurité au travail très élevée
- Avec soft-grip et curseur bilatéral



COUTEAUX DE SÉCURITÉ POUR L'INDUSTRIE AGRO-ALIMENTAIRE ET PHARMACEUTIQUE.

Les corps étrangers dans le processus de production représentent un risque important. Contre-mesure judicieuse : les couteaux de sécurité identifiables au détecteur de métaux, même en tout petits morceaux.

SECUMAX 320 MDP

S599568

• Géré en stock



- En plastique identifiable au détecteur de métaux
- Profondeur de coupe de 4 mm
- Lame protégée inoxydable
- Sécurité optimale au travail et protection maximale des marchandises
- Avec ergot métallique
- Idéal pour les films, cerclages en plastique et bien plus encore



SECUMAX 150 MDP

S599597



- En plastique identifiable au détecteur de métaux
- Profondeur de coupe de 6 mm
- Lame protégée inoxydable
- Sécurité optimale au travail et protection maximale des marchandises
- Avec deux côtés tranchants, partie supérieure pour fendre et gratter
- Idéal pour des cartons ondulés à 2 cannelures, et bien plus encore



SECUMAX 145 MDP

S599643



- En plastique identifiable au détecteur de métaux
- Profondeur de coupe de 4 mm
- Lame protégée inoxydable
- Sécurité optimale au travail et protection maximale des marchandises
- Avec deux côtés tranchants
- Idéal pour des cartons ondulés à 1 cannelure, et bien plus encore



SECUMAX POLYCUT MDP

Non créé



- En plastique identifiable au détecteur de métaux
- Profondeur de coupe de 3 mm
- Lame protégée inoxydable
- Sécurité optimale au travail et protection maximale des marchandises
- Avec un embout long et pointu permettant de s'introduire dans la matière à couper
- Idéal pour les films, papiers et bien plus encore



SECUMAX BAGUE COUPANTE MDP

S599628



- En plastique identifiable au détecteur de métaux
- Profondeur de coupe de 6 mm
- Lame protégée inoxydable
- Sécurité optimale au travail et protection maximale des marchandises
- Avec ouverture pour les doigts
- Idéal pour les films et les cordons



COUTEAUX DE SÉCURITÉ POUR L'INDUSTRIE AGRO-ALIMENTAIRE ET PHARMACEUTIQUE.

DéTECTABLE

SECUNORM 610 XDR

S599609


- En aluminium non peint et plastique identifiable au détecteur de métaux
- Profondeur de coupe de 32 mm
- Rétraction semi-automatique de la lame
- Sécurité au travail élevée
- Avec gâchette facile à manipuler, verrouillage et construction ouverte pour une résistance maximale à la saleté (XDR)



SECUNORM PROFI40/25 MDP

Non créé
S599408

• Géré en stock



- En aluminium non peint et plastique identifiable au détecteur de métaux
- Respectivement 36 et 21 mm de profondeur de coupe
- Rétraction semi-automatique de la lame
- Sécurité au travail élevée
- Avec curseur unilatéral et lame inoxydable
- Idéal pour des cartons ondulés jusqu'à 3 cannelures, et bien plus encore



SECUNORM HANDY MDP

Non créé


- En acier inoxydable et plastique identifiable au détecteur de métaux
- Profondeur de coupe de 9 mm
- Rétraction semi-automatique de la lame
- Sécurité au travail élevée
- Avec curseur bilatéral et lame inoxydable
- Idéal pour des cartons ondulés jusqu'à 2 cannelures, et bien plus encore



SECUNORM SMARTCUT MDP

S599295


- En plastique identifiable au détecteur de métaux
- Profondeur de coupe de 12 mm
- Rétraction semi-automatique de la lame
- Sécurité au travail élevée
- Avec curseur bilatéral et lame inoxydable
- Idéal pour des cartons ondulés jusqu'à 2 cannelures, et bien plus encore





SECUMAX 350 SE



S599612

• Géré en stock



LAME SECUMAX N°3550

S599446



LAME SECUMAX N°3448

S599608



N°13448

Non créé

- En plastique recyclé (98%)
- Profondeur de coupe de 6 mm, alternativement avec une tête de lame particulièrement robuste (N° 3448) ou une tête de lame inoxydable (N° 13448)
- lame protégée
- Sécurité optimale au travail et protection maximale des marchandises
- Avec tête de lame innovante et lame de rechange



SECUMAX 320



S599565

• Géré en stock

- En plastique recyclé (min. 80%)
- Profondeur de coupe de 4 mm
- lame protégée
- Sécurité optimale au travail et protection maximale des marchandises
- Avec soft-grip et ergot métallique



SECUMAX 150



S599047

- En plastique recyclé (min. 80%)
- Profondeur de coupe de 6 mm
- lame protégée
- Sécurité optimale au travail et protection maximale des marchandises
- Avec deux côtés tranchants, partie supérieure pour fendre et gratter



SECUMAX 148



Non créé

- En plastique recyclé (min. 80%)
- Profondeur de coupe de 6 mm
- lame protégée
- Sécurité optimale au travail et protection maximale des marchandises
- Avec deux côtés tranchants



SECUMAX 145



S599532

- En plastique recyclé (min. 60%)
- Profondeur de coupe de 4 mm
- lame protégée
- Sécurité optimale au travail et protection maximale des marchandises
- Avec deux côtés tranchants



SECUNORM 175



S599456

• Géré en stock

- En plastique recyclé (min. 60%)
- Profondeur de coupe de 5 mm
- Rétraction semi-automatique de la lame
- Sécurité au travail élevée et très haute protection des marchandises
- Avec soft-grip et curseur bilatéral



S599579

17mm

SECUNORM 300



S599618

19mm

- En plastique recyclé (min. 60%)
- Profondeur de coupe de 17 mm
- Rétraction semi-automatique de la lame
- Sécurité au travail élevée
- Avec soft-grip et curseur bilatéral



SECUNORM MIZAR



S599039

• Géré en stock

- En plastique recyclé (min. 80%)
- Profondeur de coupe de 15 mm
- Rétraction semi-automatique de la lame
- Sécurité au travail élevée
- Avec gâchette ergonomique et verrouillage



UN COMPLÉMENT JUDICIEUX : PRODUITS LIÉS À LA COUPE SÛRE.

Un accessoire désigne, dans le meilleur sens du terme, ce qui s'ajoute à quelque chose. En effet, nos accessoires permettent de ranger vos outils de coupe en toute sécurité, ayez vos ustensiles sur vous ou encore d'éliminer vos lames usagées de manière optimale.

TOOL RETRACTOR

S599653



- La pièce maîtresse du TOOL RETRACTOR est le cordon en kevlar très résistant (jusqu'à 355 newtons). Il est extensible de manière flexible jusqu'à 90 cm maximum et protège votre couteau MARTOR contre les chutes. De plus, il s'enroule rapidement à nouveau, à condition que votre outil de coupe ne pèse pas plus de 170 grammes.

S599524 **S**S599533 **M**S599500 **L**

ÉTUIS DE CEINTURE S, M, L



- Étuis de ceinture (tailles S, M et L) en nylon flexible et résistant
- Pour ranger et transporter en toute sécurité vos outils de coupe MARTOR
- Compartiments supplémentaires pour les emballages de lames, les crayons, etc.
- Fixation par clip ou fermeture auto-agrippante

ÉTUIS DE CEINTURE XXL

Non créé



- Étuis de ceinture extra spacieux en nylon
- Pour le rangement et le transport en toute sécurité de vos outils de coupe MARTOR et de divers autres utensiles de travail
- Grand compartiment intérieur verrouillable et grand compartiment extérieur, y compris une sécurité de couteau en option
- Fixation par clip, velcro ou ceinture

HOLSTER 610 XDR

Non créé



- Holster en plastique identifiable au détecteur de métaux
- Pour le rangement et le transport en toute sécurité le SECUNORM 610 XDR
- Rotation flexible, y compris sécurité des couteaux
- Fixation sur les vêtements (par ex. ceinture) ou sur le lieu de travail

CONTENEUR

S599058

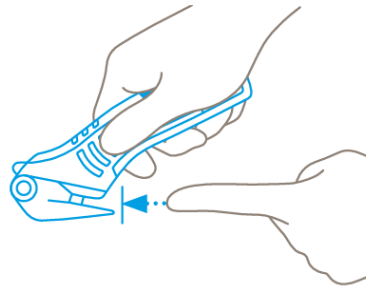


- Grande boîte en plastique robuste pour collecter les lames usagées en acier et céramique
- Couvercle permettant la fermeture définitive de la boîte pleine, avant son élimination avec les déchets résiduels
- Support mural (non fourni) de fixation à un mur, un poteau ou une barre

SECUMAX (Lame protégée)



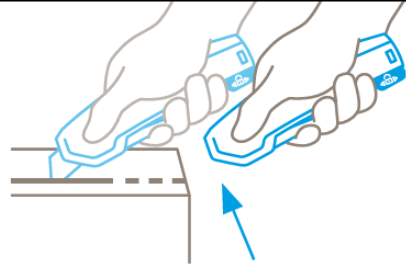
Lame protégée
 La lame est protégée. Aucun risque pour vous ni pour la marchandise à déballer. Vous êtes en parfaite sécurité. Même en cas de dérapage, vous ne risquez rien.



SECUPRO (Rétraction automatique de la lame)



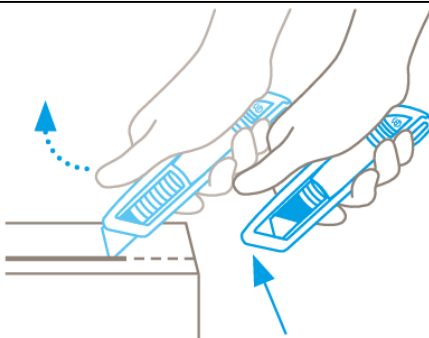
Rétraction automatique de la lame
 L'outil de coupe intelligent : dès que le tranchant quitte la matière coupée, la lame se rétracte dans la poignée – sans aucune intervention de votre part. Nous appelons cela la « sécurité très élevée ».



SECUNORM (Rétraction semi-automatique de la lame)



Rétraction semi-automatique de la lame
 Retirez votre pouce pour garantir votre sécurité. Libérez le curseur dès que vous avez amorcé la coupe. Ainsi, la lame se rétracte dans le manche dès la fin de la coupe.

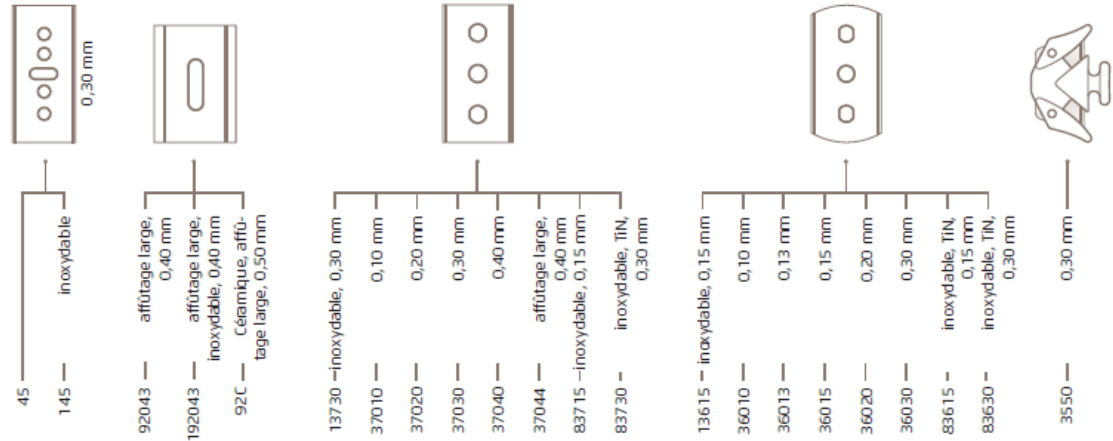


SECUBASE (Rétraction de la lame et blocage)



TABLEAU DES LAMES SECUMAX

● lame montée d'origine sur le couteau
○ lame adaptable en seconde monte sur ce même couteau



SECUMAX	RÉFÉRENCE	45	145	92043	192043	92C	13730	37010	37020	37030	37040	37044	83715	83730	13615	36010	36013	36015	36020	36030	83615	83630	3550	
	SECUMAX 320 S599565			●	○	○																		
	SECUMAX 320 MDP S599568				●																			
	SECUMAX 350 S599612																							●
	SECUMAX EASYSAFE S599352	●	○																					
	SECUMAX OPTICUT S599176						○				●	○		○										
	SECUMAX OPTICUT Non créé						○				●	○		○										
	SECUMAX SNITTY Non créé						○	○	●	○			○	○	○	○	○	○	○	○	○	○	○	○
	SECUMAX MOBILEX Non créé						○		●	○			○	○	○	○	○	○	○	○	○	○	○	○
	SECUMAX COUPPY Non créé														○	○	○	○	○	○	○	○	○	○
	SECUMAX SALVEX S599478						○			○	●	○		○						○		○		

>> uniquement couteaux à lame interchangeable

AVANTAGES / INCONVENIENTS DE LA LAME CERAMIQUE

Avantages	Inconvénients
Adaptée pour les milieux spécifiques (non conductrice, non magnétique, non lubrifiée, chimiquement stable, et ne rouillant pas)	la lame peut afficher une durabilité jusqu'à 12 fois supérieure, mais est fragile en cas de chute, de choc ou de flexion.

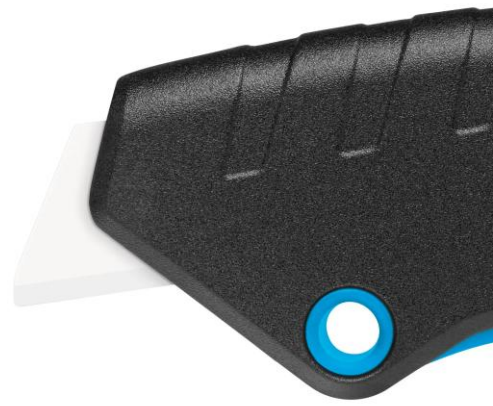


TABLEAU DES LAMES SECUPRO

● lame montée d'origine sur le couteau

○ lame adaptable en seconde monte sur ce même couteau

SECUPRO	RÉFÉRENCE	99	199	60099	60099C	60095	98	92	192	92C	60092
SECUPRO 625	S599613	○	○	●		○	○				
SECUPRO 625	Non créé	○	○	○		●	○				
SECUPRO MARTEGO	S599374							●	○	○	○
SECUPRO MERAK	S599496							●	○	○	○
SECUPRO MEGASAFE	S599639	○	○	●	○		○				
SECUPRO MAXISAFE	S599021	○	○	●	○		○				

>> uniquement couteaux à lame interchangeable

TOOL RETRACTOR

S599653



QUEL EST LE COUTEAU MARTOR QUI A L'ŒILLET APPROPRIÉ POUR CELA ?

Couteaux de sécurité SECUNORM

SECUNORM 500, SECUNORM 300, SECUNORM 185, SECUNORM 525, SECUNORM 540, SECUNORM 610 XDR, SECUNORM MULTISAFE, SECUNORM SMARTCUT

Couteaux de sécurité SECUPRO

SECUPRO 625

Couteaux de sécurité SECUMAX

SECUMAX 150, SECUMAX 148, SECUMAX 145, SECUMAX 350, SECUMAX 350 SE, SECUMAX 320, SECUMAX EASYSAFE, SECUMAX SNITTY, SECUMAX SALVEX SOS, SECUMAX SOS-CUTTER

Cutters ARGENTAX

ARGENTAX MULTIPOS, ARGENTAX RAPID

SECUMAX 350 SE



Tête de lame 2 en 1
pour couper et fendre

Manche ergonomique
pour un travail efficace

Réserve de lame avec lame de rechange
pour une performance accrue



Plastique recyclé (98%)
comme matière de base

Lame protégée
pour une protection maximale des marchandises et des utilisateurs



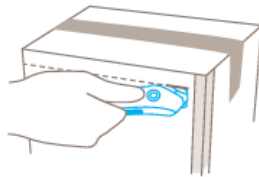
MARTOR
SECUMAX 350 SE RECYCLE
Réf: S599612

• Géré en stock

APPLICATION



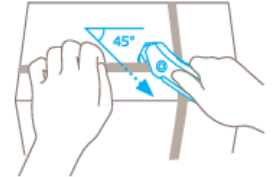
Pour une prise en main optimale, placez votre pouce sur la **surface rainurée**.



La pointe permet de **percer** la matière à couper. Attention : **Ne pas** faire levier sous des cornières en carton renforcées ou des agrafes métalliques !



Pour la découpe de cartons, tenez l'outil de coupe **légèrement incliné**.



Nous conseillons de trancher les cerclages en plastique **en diagonale** (en respectant un angle de 45°).

CHANGEMENT DE LAME



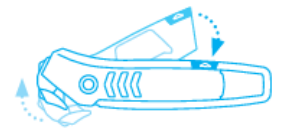
Tirez la **réserve de lame vers le haut**. Vous débloquez ainsi la tête de lame montée.



Retirez la tête de lame du manche pour la **retourner ou la remplacer**.

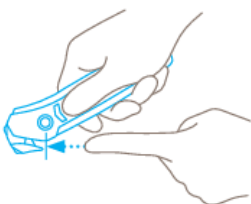


Positionnez la lame de rechange **parallèlement** à la partie inférieure du manche et insérez-la. Coulissez ensuite la tête de lame **vers la droite** jusqu'à la butée.



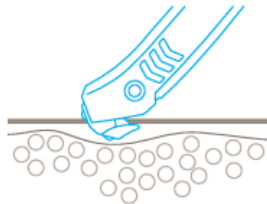
Repliez la réserve de lame **dans le manche** pour bloquer la tête de lame.

PROTECTION DES UTILISATEURS



La lame protégée vous apporte une **sécurité maximale** contre les blessures par coupure.

PROTECTION DES MARCHANDISES



La lame protégée **n'entre jamais en contact** avec vos marchandises.

ELIMINATION



Nous conseillons d'éliminer la **tête de lame usée** à l'aide de votre **CONTENEUR**...

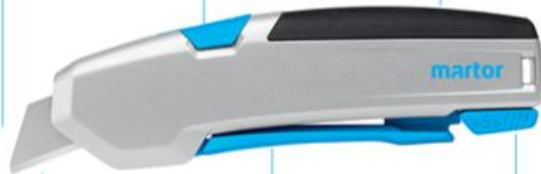


...ou directement avec les **déchets courants**.

Rétraction automatique de la lame pour une sécurité très élevée

Bouton de changement de lame pour remplacer aisément la lame

Manche ergonomique avec soft-grip pour une meilleure prise en main



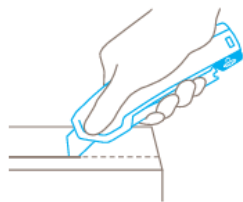
Gâchette facile à manipuler pour faire apparaître la lame

Verrouillage pour verrouiller/dé-verrouiller la gâchette

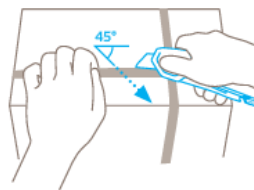
Grand débord de lame pour une grande profondeur de coupe



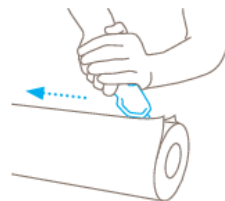
APPLICATION



Pour faire **apparaître la lame**, tirez le verrouillage **vers l'arrière** et actionnez la gâchette. Vous pouvez maintenant couper.



Nous conseillons de trancher les cerclages en plastique **en diagonale** (en respectant un angle de 45°).

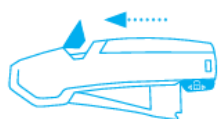


Pour **les coupes avec force**, actionnez la gâchette et coupez en tirant. Ajoutez une deuxième main pour renforcer.



Après la coupe, poussez le verrouillage **vers l'avant**, pour bloquer la gâchette. Ainsi, la lame reste dans le manche en toute sécurité.

CHANGEMENT DE LAME



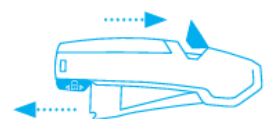
Tirez le **bouton de changement de lame** vers le haut et actionnez la gâchette. La lame ainsi que son support vont s'extraire du manche.



Bloquez la gâchette avec le verrouillage et positionnez le manche d'une telle manière que le **couvre-lame transparent pointe vers le haut**.



Retournez ou remplacez la lame. Veillez à ce que la lame repose de nouveau exactement sur les ergots du support de lame.

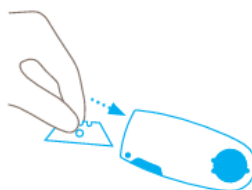


Tirez le verrouillage vers l'arrière afin que la **gâchette puisse être libérée**. Ensuite, rabattez le bouton de changement de lame dans le manche puis coupez.

PROTECTION DES UTILISATEURS ELIMINATION



La lame se rétracte automatiquement dans le manche en fin de coupe - même si vous **maintenez la gâchette**.



Nous conseillons d'éliminer **la lame usée** à l'aide de votre SAFEBOX.



Lorsque le SAFEBOX est plein, **videz-le** dans le CONTENEUR.

SECUNORM MIZAR



Rétraction semi-automatique de la lame pour une sécurité élevée

Manche ergonomique pour un travail efficace

Plastique recyclé (min. 50%) comme matière de base du manche



Gâchette facile à manipuler pour faire apparaître la lame

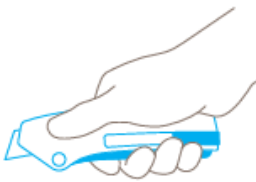
Lame utilisable sur deux côtés avec profondeur de coupe importante

Verrouillage 3 en 1 pour verrouiller/déverrouiller et pour changer la lame

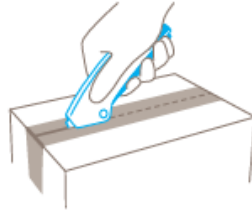
MARTOR
SECUNORM MIZAR RECYCLE
Réf: S599039

• **Géré en stock**

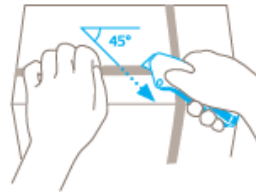
APPLICATION



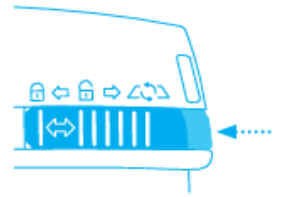
Pour faire apparaître **la lame**, débloquez le verrouillage et actionnez la gâchette. Vous pouvez maintenant couper.



Pour une **coupe ergonomique**, utilisez l'intégralité de la partie avant du manche comme surface d'appui.

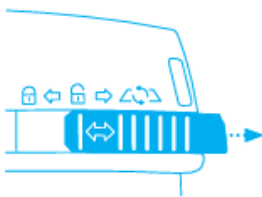


Nous conseillons de trancher les cerclages en plastique **en diagonale** (en respectant un angle de 45°).

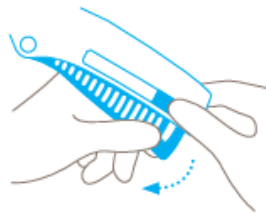


Le verrouillage 3 en 1 permet de **sécuriser** votre outil de coupe après utilisation.

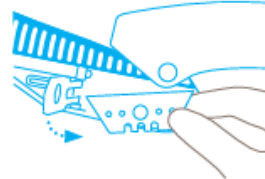
CHANGEMENT DE LAME



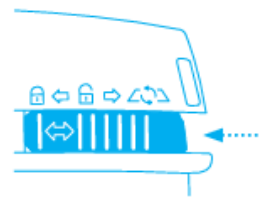
Tirez le verrouillage 3 en 1 **complètement en arrière**.



Faites pivoter totalement la gâchette **hors du manche** et ouvrez le couvre-lame.

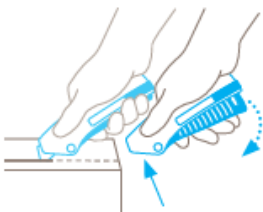


Vous pouvez maintenant **retourner ou remplacer** la lame. Refermez ensuite le couvre-lame.

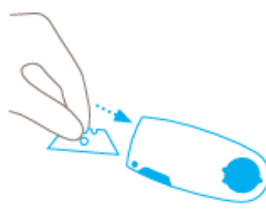


Ramenez enfin la gâchette **dans le manche** et faites coulisser le verrouillage 3 en 1 sur la position 'Verrouiller' ou 'Déverrouiller'.

PROTECTION DES UTILISATEURS ELIMINATION



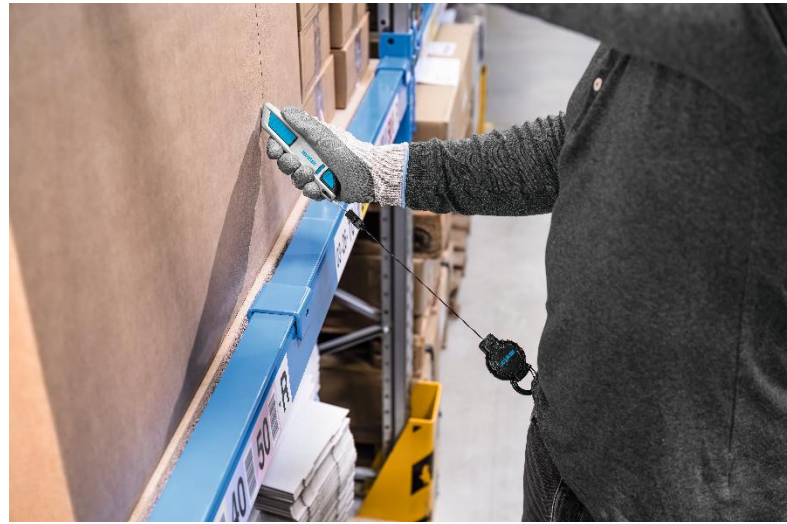
La lame se rétracte immédiatement dans le manche dès que vous **lâchez la gâchette**. Elle y restera - jusqu'au déclenchement suivant.



Nous conseillons d'éliminer **la lame usée** à l'aide de votre SAFEBOX.

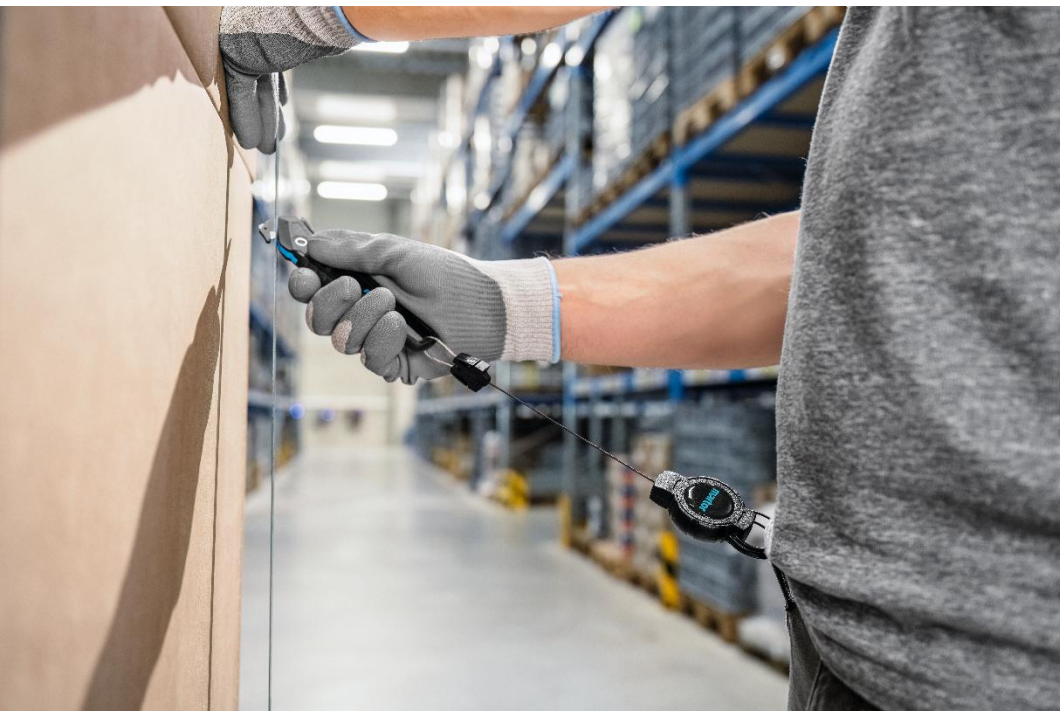


Lorsque le SAFEBOX est plein, **videz-le** dans le CONTENEUR.



TOOL RETRACTOR

Réf: S599653



PLUS LOIN
ENSEMBLE



THE SAFER WAY
TO CUT.

martor