



**ÉQUIPEMENTS DE
PROTECTION INDIVIDUELLE**



Sécuritop



CATALOGUE 2025

Sécuritop^D

Une large gamme
d'EPI pour être
protégé de la tête
aux pieds



YEUX
PAGES 4 À 6



MAINS
PAGES 7 À 22



CORPS
PAGES 23 À 29



PIEDS
PAGES 30 À 33



ACCESSOIRES
PAGE 34

SOMMAIRE

Sécuritop^D

La marque reconnue sur le marché pour les EPI techniques



PERSONNALISATION POSSIBLE



À RECYCLER DANS LA BOITE ZÉRO DÉCHET™

Sécuritop^D vous apporte **les meilleures solutions** pour couvrir l'ensemble des risques auxquels vous êtes confrontés.

Adaptés à un grand nombre d'univers métiers et secteurs d'activité, les produits sont de **qualité, performants et innovants** pour répondre aux attentes spécifiques en matière de :



CONFORT



DESIGN



TECHNICITÉ



PERFORMANCE

« Accédez à des EPI techniques qualitatifs sur de nombreuses familles de produits pour être protégé de la tête aux pieds. »



La marque répond à vos exigences avec l'appui du groupe BUNZL grâce à :



UNE SÉLECTION RIGOREUSE DES FABRICANTS



LE RESPECT D'UNE CHARTE STRICTE DE FABRICATION



DES CONTRÔLES SUR LES SITES DE PRODUCTION AVANT L'EXPÉDITION



UNE CONFORMITÉ ABSOLUE AUX NORMES EN VIGUEUR



L'EXPERTISE D'UN GROUPE INTERNATIONAL





CONSEIL



Lors des travaux industriels, les yeux sont exposés à des risques majeurs : risques mécaniques, projections, rayonnements dangereux. Les exigences en protection évoluent en fonction des métiers mais également en fonction des employés et de leurs besoins. Une mauvaise vue diminue la performance et augmente les risques d'accidents.

LUNETTES CLASSIQUES

LUNETTE MIRA
S121388



Modèle incolore.

Oculaire en polycarbonate.
Traitement Clearview appliqué sur les 2 faces des oculaires.
Pont de nez souple en PVC.
Protection latérale.
Poids : 23 g.

EN 166 KN INCOLORE
EN 170



ANTI-RAVURES



ANTI-BUÉE

+ BRANCHES ERGONOMIQUES



MODÈLE SOLAIRE : S121389



LUNETTE VEGA
S121386



Modèle incolore.

Oculaire forme monobloc en polycarbonate.
Branches droites avec PVC anti-glisser bleu.
Pont de nez en PVC réglable anti-glisser.
Protection supérieure.
Poids : 25 g.

EN 166 KN INCOLORE
EN 170



ANTI-RAVURES



ANTI-BUÉE

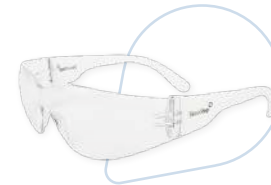
+ MONTURE ULTRA ENVELOPPANTE



MODÈLE SOLAIRE : S121387



LUNETTE ALPHA
S121383



EN 166 INCOLORE EN 170

+ PROTECTION LATÉRALE

LUNETTE CELESTE
S121384



EN 166 INCOLORE EN 170

+ BRANCHES PIVOTANTES

LUNETTE ROSS
S121385



EN 166 INCOLORE EN 170

+ LARGE CHAMP DE VISION

DÉCOUVREZ NOS
3 DERNIÈRES
INNOVATIONS

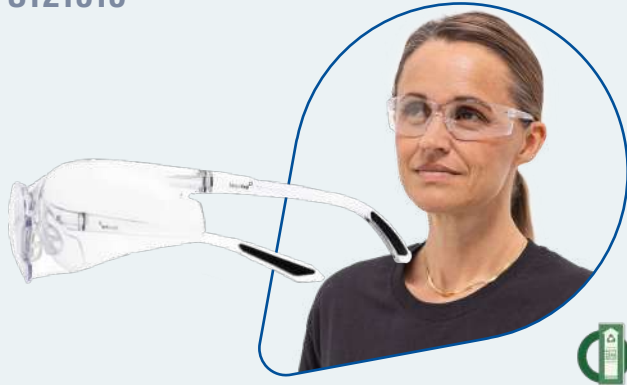


**DES LUNETTES OFFRANT SÉCURITÉ ET CONFORT OPTIMAL**

Les lunettes de protection STELLA, SPECTRA et TERRA ont été conçues et conçues pour assurer une protection oculaire optimale. Par leurs différents niveaux de protection, les lunettes SÉCURITOP conviennent à tous les secteurs d'activités.

**LUNETTE STELLA**

S121515

**Classe Optique 1 : Travaux continus / port permanent.**

Monture monobloc transparent intégrant une protection latérale.
Branches fines sportives avec bout PVC antiglisse noir.
Pont de nez moulé, souple.
Oculaire forme monobloc en polycarbonate.
Protection latérale.
Poids : 23 g.

EN166 FT EN170 2C-1,2 1 FT



ANTI-RAYURES

ANTI-UV*

VISION PANORAMIQUE INCLUANT
UNE PROTECTION LATÉRALE



*Protection UV385 : Filtre 99,9 % des rayons UV nocifs.

LUNETTE SPECTRA

S121513

**Classe Optique 1 : Travaux continus / port permanent.**

Monture en polycarbonate + TPE.
Branches fines bi-matières (polycarbonate/TPE) et flexibles.
Branches pivotantes (3 positions).
Branches réglables en longueur (4 positions).
Pont de nez souple, antiglisse.
Oculaire forme monobloc en polycarbonate.
Forme enveloppante, protection latérale.
Poids 26g.

EN166 FT EN170 2C-1,2 1 FTKN

ANTI-RAYURES
MARQUAGE NANTI-BUÉE
MARQUAGE K

ANTI-UV*

BRANCHES BI-MATIÈRES
PIVOTANTES ET RÉGLABLES



*Protection UV385 : Filtre 99,9 % des rayons UV nocifs.

LUNETTE TERRA 3 EN 1

S121514

**Classe Optique 1 : Travaux continus / port permanent.**

Monture enveloppante en polycarbonate avec protection latérale.
Branches en polycarbonate souples de coloris noir fumé.
Mousse d'étanchéité en nylon optionnelle.
Bandeau tresse textile optionnel en polyester réglable.
Accroche facile : « L » branche gauche, « R » branche droite.
Pont de nez en PVC souple.
Oculaire monobloc en polycarbonate.
Poids lunette seule : 25g. Poids avec mousse/tresse : 42g.

EN166 FT EN170 2C-1,2 1 FTKN

EN166 3 4 FT (avec la mousse)

EN166 FT (lunette seule)

ANTI-RAYURES
MARQUAGE NANTI-BUÉE
MARQUAGE K

ANTI-UV*

+ PROTECTION CONTRE LES LIQUIDES
ET LA POUSSIÈRE (EN166 3 4)



*Protection UV385 : Filtre 99,9 % des rayons UV nocifs.



CONSEIL

Adaptées à tous types de besoins, les lunettes-masques protègent les yeux et le visage des travailleurs contre certains risques mécaniques, thermiques et chimiques. Pour protéger vos yeux de façon étanche, tout en conservant un large champ de vision, ces EPI peuvent être compatibles avec des lunettes de vue.



LUNETTE-MASQUES

LUNETTE-MASQUE SIGMA

S123130



Ecran en polycarbonate.
Monture double composants : élastomère souple et partie rigide.
Bandeau élastique réglable avec système de fixation pivotant.
Ventilation indirecte.
Compatible avec le port de lunettes correctrices et de demi-masque respiratoire.
Poids : 74 g.

EN 166 KN INCOLORE 2 :
FILTRE UV

EN 170



ANTI-RAYURES

ANTI-BUÉE

+ CONFORT EXCEPTIONNEL
PROTECTION TOTALE
ULTRA LÉGÈRE



LUNETTE-MASQUE GALAXY

S123122



EN 166 NB INCOLORE EN 170 2 : FILTRE UV

+ ANTI-BUÉE ET
RÉSISTANT À L'IMPACT

LUNETTE-MASQUE ELIPSE

S123131



EN 166 N INCOLORE 2 : FILTRE UV EN 170

+ MONTURE FLEXIBLE ET SOUPLE

SURLUNETTES

SURLUNETTE VISTA

S122029



Oculaire forme monobloc en polycarbonate.
Branches droites ventilées.
Protection latérale et supérieure.
Permet le port de lunettes correctrices.
Poids : 45 g.

EN 166 KN INCOLORE
EN 170 2 : FILTRE UV

+ ROBUSTE, ENVELOPPANTE ET
PROTECTION LATÉRALE



ANTI-RAYURES

ANTI-BUÉE



LUNETTES COMPACTES

LUNETTE HALLEY

S121422



Oculaire en polycarbonate.
Branches en polycarbonate amovible.
Bandeau textile réglable et amovible.
Double oculaire enveloppant.
Renfort mousse intérieur avec aération.
Pont de nez souple.
Livrée avec étui microfibre.
Poids : 37 g.

EN 166 KN INCOLORE
EN 170 2 : FILTRE UV



ANTI-RAYURES

ANTI-BUÉE

+ POLYVALENTE : AVEC BRANCHE
OU BANDEAU RÉGLABLE ET
RENFORT MOUSSE





CONSEIL



De nombreux secteurs d'activités sont concernés par les risques d'impacts ou de chocs sur le dos de la main (pétrochimie, logistique, maintenance, production industrielle, etc). Les gants contre les impacts permettent de réduire ces risques en tenant compte des contraintes de l'utilisateur (manutention, haute visibilité, risque de coupure, etc).

GANTS CONTRE LES IMPACTS

GANT CAYMAN

S239058



En PEHD / polyamide / spandex. Jauge 13.
Enduction nitrile granitée paume et bouts de doigts.
Renfort paume.
Renforts contre les chocs en TPR* sur le dos de la main.

EN 388



4 X 4 2 CP

+ POIGNETS AJUSTABLES PAR PATTE VELCRO®



JAUNE
FLUO



7 À 11

x1 ou x10

GANT RAPTOR

S239070



En PEHD / polyamide / spandex.
Jauge 13.
Enduction mousse de nitrile paume et bouts de doigts.
Renforts contre les chocs en TPR* sur le dos de la main.

EN 388



4 X 4 2 CP



ORANGE
FLUO



7 À 11

x1 ou x10

Protégez vos mains des impacts !

Les gants contre les impacts sont essentiels pour la protection des mains dans de nombreux secteurs, comme la construction, la mécanique, ou l'industrie. Ils protègent contre les chocs avec des outils, des machines ou des chutes d'objets.

Pour que l'utilisateur puisse travailler en toute sécurité, les gants contre les impacts doivent être confortables et assurer une grande dextérité.



*élastomère thermoplastique



Les gants tricotés enduits en nitrile ou latex sont très appréciés pour les opérations de maintenance, expédition et réception, manipulation de tôles, de métaux légers et de pièces mécaniques huilées, collecte des déchets... Ils permettent de protéger le porteur des éléments liquides ou gras tout en conservant maniabilité et précision.

GANTS MILIEU HUMIDE & HUILEUX

GANT OILNIT FULL

S233536



Support tricoté en polyamide
Sans coutures.
Enduction totale en nitrile lisse.
Chaleur de contact 100°C.
Jauge 15.

EN ISO 21420
Dextérité 5/5

EN 388



3 1 2 1 X

EN 407



X 1 X X X X

+ ERGONOMIQUE



GRIS

7 À 12

x1 ou x10

GANTS MILIEU HUMIDE

GANT OILNIT FIRST

S233534



Support tricoté en polyamide.
Sans coutures.
Enduction en nitrile lisse sur la paume.
Jauge 15.

EN ISO 21420
Dextérité 5/5

EN 388



4 1 3 1 X

+ EXCELLENTE DEXTÉRITÉ



GRIS

6 À 11

x1 ou x10

GANT TEX GRIP

S231286



Support tricoté en polyamide.
Sans coutures.
Enduction en latex crépé sur la paume.
Jauge 13.

EN ISO 21420
Dextérité 5/5

EN 388



2 1 2 1 X

+ EXCELLENT GRIP



GRIS

7 À 11

x1 ou x10





CONSEIL



Les gants tricotés avec une enduction en polyuréthane sont appréciés pour leur souplesse et leur dextérité. La qualité du tricot vient accentuée cette sensation seconde peau. La finesse de leur conception offre une excellente préhension en milieu sec.

GANTS MILIEU SEC

GANT DRY RECYCLE

S234182



Support tricoté en 100% polyester recyclé.
Sans coutures.
Enduction polyuréthane.
Jauge 15.

EN ISO 21420
Dextérité 5/5

EN 388



3 1 2 1 X

+ EXCELLENTE DEXTÉRITÉ



1 fois



6 À 11

x1 ou x10

GANT DRY DEX

S234184



Support tricoté en polyamide et spandex.
Sans coutures.
Enduction base aqueuse, polyuréthane et micro-mousse de nitrile sur la paume.
Jauge 18.

EN ISO 21420
Dextérité 5/5

EN 388



4 1 2 1 X

+ EFFET SECONDE PEAU



6 À 12

x1 ou x10

Protéger la planète, tout en vous protégeant !

Les gants sont des EPI difficiles à recycler, de part leur conception et leur utilisation (exemple : si présence de résidus de substances chimiques).

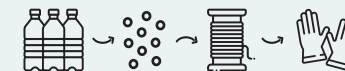
C'est pourquoi, il faut développer des gants dont la fabrication est plus respectueuse de l'environnement :

Travailler sur l'enduction



Formulation de l'enduction sans solvant

Travailler sur le tricot



Fabrication du tricot en utilisant des fibres recyclées comme le polyester recyclé

SÉCURITOP S'ENGAGE DANS UN PROCESS DE FABRICATION PLUS RESPONSABLE AVEC 3 NOUVEAUTÉS ÉCO-CONÇUES

→ Le gant DRY DEX C est à retrouver page 13.





Les gants de manutention avec picots apportent une bonne adhérence. Ils assurent une bonne dextérité lors de la manipulation d'objets glissants. Ils servent également d'amortisseur rendant moins pénibles les tâches répétitives.

GANTS MILIEU SEC

GANT NITFULL DOT
S233541



EN ISO 21420
Dextérité 5/5

Support tricoté en polyamide et spandex.
Sans coutures.
Enduction totale en micro-mousse de nitrile.
Picots en nitrile.
Jauge 15.

EN 388 EN 407

4 1 2 1 X X 1 X X X X

+ EXCELLENT GRIP



EXISTE EN ENDUCTION PAUME :
S233541 - GANT NIT DOT

GRIS 7 À 11

x1 ou x10

GANT NIT COMFORT
S233533



Support tricoté en polyamide
Sans coutures.
Enduction en mousse de nitrile sur la paume.
Jauge 15.

EN ISO 21420
Dextérité 5/5
EN 388

4 1 2 1 X

+ ABRASION ++++



GRIS 7 À 10

x1 ou x10

GANT DRY TEK
S234183



Support tricoté en polyamide.
Sans coutures.
Enduction en polyuréthane sur la paume.
Jauge 15.

EN ISO 21420
Dextérité 5/5
EN 388

4 1 3 1 X

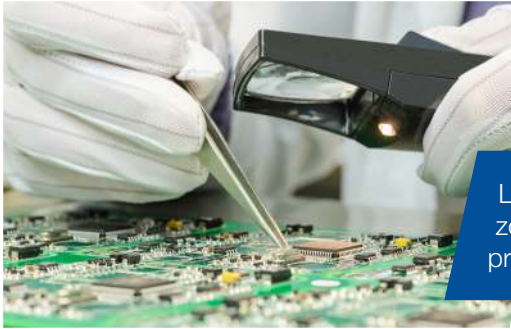
+ LÉGÈRETÉ



GRIS 6 À 11

x1 ou x10





Les gants dissipateurs de charges d'électricité statique sont nécessaires, pour le manipulations de composants électroniques et en zone ATEX. Ils ne sont pas efficaces seuls, l'utilisateur doit s'équiper de vêtements et de chaussures ESD. Ces gants ont pour but de protéger l'objet manipulé des décharges électrostatiques.

GANTS DISSIPATEURS

GANT DISSIP FIT
S234188



Support tricoté en polyamide et fibres carbonées. Sans coutures.
Enduction en polyuréthane sur **les bouts de doigts**.
Jauge 13.

EN ISO 21420 Dextérité 5/5
EN 388 11 3 1 X
EN 16350

+ EFFET SECONDE PEAU



GANT DISSIP CLEAR
S234189



Support tricoté en polyamide et fibres carbonées. Sans coutures.
Enduction en polyuréthane.
Jauge 15.

EN ISO 21420 Dextérité 5/5
EN 388 4 1 3 1 X
EN 16350

+ CONFORT



GANT DISSIP DARK
S234181



Support tricoté en polyamide et fibres carbonées. Sans coutures.
Enduction en polyuréthane.
Jauge 15.

EN ISO 21420 Dextérité 5/5
EN 388 4 1 3 1 X
EN 16350

+ CONFORT



Pourquoi porter des gants dissipateurs ?

Objectif

Réduire l'accumulation de charges d'électricité statique, notamment produites par le corps humain.

Pourquoi ?

- ▶ Éviter la production d'étincelles et donc le risque de départ de feu ou d'explosion.
- ▶ Protéger les équipements électroniques manipulés.

À noter

En plus de la protection des mains, l'utilisateur doit également s'équiper de vêtements, de chaussures appropriés et son poste de travail doit être pensé pour éviter les décharges électrostatiques.





CONSEIL

Les gants de niveau B sont souvent utilisés dans des secteurs où les risques de coupures sont modérés. Cela inclut des environnements comme l'assemblage de pièces légères, la manutention de cartons, le travail dans les entrepôts, ou des tâches où les objets tranchants sont peu nombreux. Ils offrent une bonne flexibilité tout en garantissant une protection.



NIVEAU DE PERFORMANCE **B**

ILS SONT TOUJOURS LÀ

GANT NIT COLD B

S233532



Support tricoté en polyamide avec doublure acrylique. Sans coutures. Enduction 3/4 en nitrile sablé pour un meilleur grip. Jauge 15.

EN ISO 21420 Dextérité 5/5

EN 388 4 X 3 1 B

EN 407 X 1 X X X X

EN 511 X 2 X

+ EXCELLENTE PROTECTION CONTRE LE FROID JUSQUE -10°C

VERT 7 À 11

x1 ou x10

GANT DRY PLUS B

S234185



Support tricoté en fibres Dyneema® et spandex. Sans coutures. Enduction polyuréthane sur la paume. Jauge 13.

EN ISO 21420 Dextérité 5/5

EN 388 4 X 4 2 B

ACIER

FIBRE DE VERRE

+ CONFORTABLE +++++

VERT 6 À 11

x1 ou x10



EXISTE EN COLORIS BLANC NON TACTILE

GANT DRY FIRST B

S234176



Support tricoté en polyéthylène UHMWPE, polyester et spandex. Sans coutures. Enduction polyuréthane sur la paume. Jauge 13.

EN ISO 21420 Dextérité 5/5

EN 388 4 X 4 2 B

+ DEXTÉRITÉ

VERT 6 À 11

x1 ou x10

GANT STARCUT+ FOD* B

S234113



EN 388

4 X 4 2 B

+ DÉTECTABLE À LA LUMIÈRE NOIRE

*Foreign Object Damage

GANT STARCUT FLEX B

S233450



EN 388

4 X 4 2 B

+ EXCELLENT GRIP



Le niveau C est recommandé pour des environnements où les risques sont plus élevés. Ces gants sont adaptés pour les travailleurs qui manipulent des pièces métalliques, du verre ou des outils de coupe. Ils sont aussi souvent utilisés dans des environnements où la manipulation de matériaux abrasifs est courante, tout en offrant une protection adéquate sans compromettre la dextérité.

NIVEAU DE PERFORMANCE **C**

GANT DRY DEX C
S234179



Support tricoté en polyéthylène UHMWPE, polyester, spandex et fibre d'acier. Sans coutures.

Enduction base aqueuse, polyuréthane et micro-mousse de nitrile sur la paume. Renfort pouce-index. Jauge 18.

EN ISO 21420
Dextérité 5/5

EN 388
4 X 4 2 C



+ DÉCHIRURE ++++

BLEU
7 À 11

x1 ou x10

GANT NIT DOT C
S233527



Support tricoté en polyamide et spandex. Sans coutures. Enduction en micro-mousse de nitrile sur la paume. Renfort pouce-index et picots en nitrile. Jauge 15.

EN ISO 21420
Dextérité 5/5

EN 388
4 X 4 2 C

EN 407
X 1 X X X X

+ EXCELLENT GRIP



BLEU
6 À 11

x1 ou x10

GANT DRY SLEEVE C
S234186



Support tricoté UHMWPE et fibre de verre. Sans coutures. Enduction polyuréthane sur la paume. Manchette 18cm. Jauge 13.

EN ISO 21420
Dextérité 5/5

EN 388
4 X 4 3 C

+ MANCHETTE LONGUE



BLEU
7 À 11

x1 ou x10

GANT DRY CARE C
S234178



EN 388
4 X 4 2 C

+ ABRASION ++++

GANT DRY BASE C
S234177



EN 388
4 X 4 2 C

+ CONFORTABLE



Les gants de niveau D sont destinés à des environnements à haut risque de coupure, comme le travail avec des matériaux très tranchants ou des machines de découpe industrielle. Ces gants s'adressent aux travailleurs qui coupent ou manipulent des matériaux comme des tôles métalliques, des câbles, ou des pièces de verre. Ils permettent une protection accrue contre les coupures tout en maintenant un bon confort et une certaine souplesse pour effectuer des tâches complexes.

NIVEAU DE PERFORMANCE **D**

GANT OILNIT GRIP D
S233529



Support tricoté en UHMWPE, polyamide et spandex.
Sans coutures.
Double enduction :
> 1^{ère} enduction totale en nitrile lisse.
> 2^{ème} enduction sur la paume en nitrile sablé.
Renfort pouce-index en nitrile.
Jauge 15.

EN ISO 21420
Dextérité 5/5



+ DURABILITÉ



GANT NIT SHARP D
S233528



Support tricoté en UHMWPE, polyester, spandex et fibres de verre et d'acier.
Sans coutures.
Enduction en micro mousse de nitrile sur la paume.
Renfort pouce-index en nitrile.
Jauge 13.

EN ISO 21420
Dextérité 5/5



+ DÉCHIRURE +++++



GANT DRY SHARP D
S234180



Support tricoté en UHMWPE, fibre de verre, polyester et spandex.
Sans coutures.
Enduction polyuréthane sur la paume.
Renfort pouce-index en nitrile.
Jauge 15.

EN ISO 21420
Dextérité 5/5



+ COUPURE +++++



GANT NIT COMFORT D
S233526



+ CONFORTABLE

GANT NIT BASE D
S233535



+ ABRASION +++++



Les gants de niveau F sont utilisés dans des environnements où les risques de coupure sont extrêmement élevés. Ces gants sont conçus pour les travailleurs qui manipulent des matériaux très durs, coupants et abrasifs, ou des équipements à grande vitesse susceptibles de causer des coupures graves. Leur but est de protéger contre les coupures profondes et graves tout en offrant une certaine mobilité.

NIVEAU DE PERFORMANCE **F**

GANT DRY BLADE F
S234187



Support tricoté en UHMWPE et fibres d'acier.
Sans coutures.
Enduction polyuréthane sur la paume.
Renfort pouce-index en nitrile.
Jauge 18.

EN ISO 21420
Dextérité 5/5



3 X 4 3 F

+ CONFORTABLE



GANT NIT BLADE F
S233531



Support tricoté en UHMWPE, tungstène, polyester et spandex.
Sans coutures.
Enduction en micro mousse de nitrile sur la paume.
Renfort pouce index en nitrile.
Jauge 18.

EN ISO 21420
Dextérité 5/5



4 X 4 2 F

+ EXCELLENTE DEXTÉRITÉ



GANT NIT WARM F
S234176



Support tricoté en UHMWPE, spandex, polyester, fibres acier et basalte.
Sans coutures.
Enduction en micro mousse de nitrile, sablée, sur la paume.
Renfort pouce index en nitrile.
Jauge 13.

EN ISO 21420
Dextérité 5/5

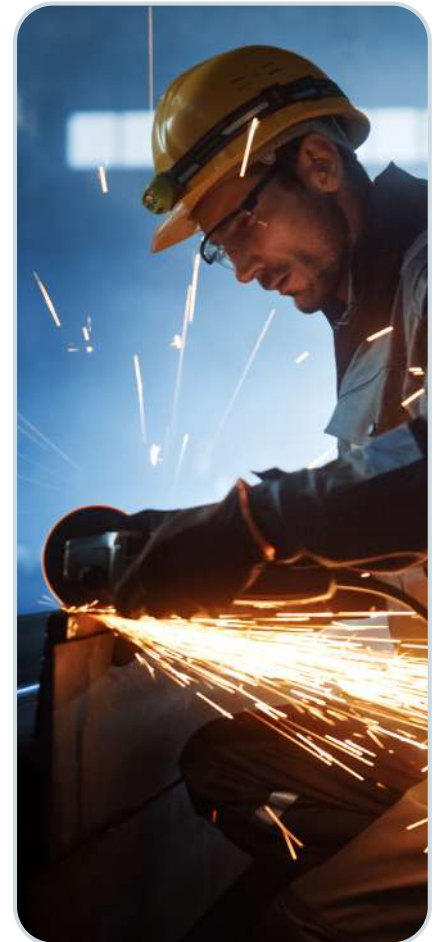


4 X 4 2 F



X 1 X X X X

+ GRIP ++





CONSEIL

La manutention consiste à transporter, lever et déplacer des charges lourdes. Pour ce type de manutention, les gants en cuir apportent robustesse et une très bonne résistance à l'abrasion. Ils n'ont pas pour qualité principale la dextérité, par contre vous serez convaincus par leur robustesse. Le confort naturel et la respirabilité du cuir sont très appréciés.

MANUTENTION LÉGÈRE

GANTS CUIR DOCKER

GANT ROVE

S213339



Bi-matière :

- > Paume et bouts de doigts en cuir pleine fleur de caprin.
- > Dos en Jersey de coton.
- Pouce palmé et retour sur index.
- Poignet élastiqué avec patte auto-agrippante.

EN ISO 21420
Dextérité 5/5

EN 388
2 1 2 2 X

+ GRANDE SOUPLESSE DU CUIR

ROUGE

7 À 11

x1 ou x10

GANT YACK

S211106



En croûte de bovin.
Dos et manchette protégé-artère (8 cm) en toile de coton.
Doublé molleton. Renfort sur paume.
Élastique de maintien sur le dos.

EN ISO 21420
Dextérité 5/5

EN 388



3 1 4 3 X

+ ROBUSTE

BLEU

UNIQUE

x1 ou x10





CONSEIL

Le choix du cuir pleine fleur associé à une coupe ajustée permet d'améliorer la préhension et le confort lors de vos travaux de manutention lourde.

GANTS CUIR

GANT AUBRAC

S213341



En fleur de bovin, type monteure.
Montage américain.
Retour sur index et pouce palmé.
Élastique de serrage sur le dos pour un meilleur maintien.

EN ISO 21420
Dextérité 5/5



2 1 4 2 X

+ SOUPLESSE



GRIS



8 À 11

x1 ou x10

GANT KERRY

S213342



Paume / index fleur et dos croûte de bovin, type monteure.
Pouce palmé et retour sur index.
Élastique de serrage sur le dos pour un meilleur ajustement.

EN ISO 21420
Dextérité 5/5



2 1 4 3 X

+ DOS CROÛTE



GRIS



8 À 11

x1 ou x10

GANT HIGHLAND

S212147



En pleine fleur mégissée de caprin, type ajusteur.
Poignet bord côte. Protège-artère rapporté.
Pouce palmé avec retour sur index.

EN ISO 21420
Dextérité 5/5



2 1 2 2 X

+ CONFORT



GRIS



7 À 11

x1 ou x10





CONSEIL



Ajouter un traitement hydrofuge permet au cuir de garder sa souplesse après vos travaux en milieu humide.

GANTS CUIR HYDROFUGE

GANT ANGUS

S212148



Fleur de bovin hydrofuge, type ajusteur.
Poignet bord-côte élastiqué.
Protège-artère rapporté.
Retour sur index, pouce palmé.

EN ISO 21420
Dextérité 5/5



3 1 3 2 X

+ COUTURES RENFORCÉES EN FIL PARA-AMIDE



7 À 12

x1 ou x10

GANT SARDE

S212146



Fleur de bovin hydrofuge, type ajusteur.
Montage américain, pouce palmé.
Poignet bord-côte élastiqué.
Protège-artère.

EN ISO 21420
Dextérité 5/5



3 1 2 1 X

+ COUPE AJUSTÉE



7 À 11

x1 ou x10

GANT PARDA

S213340



Fleur de bovin hydrofuge, type monte.
Montage américain, pouce palmé.
Élastique de serrage sur le dos.

EN ISO 21420
Dextérité 5/5



3 1 2 1 X

+ SOUPLE



7 À 11

x1 ou x10





CONSEIL

Le métier de soudeur nécessite d'être protégé des pieds à la tête; La protection des mains contre les risques mécaniques et de brûlures est assurée par des gants en cuir. La norme impose donc une résistance à la chaleur via l'EN 407 puis en fonction des performances testées, le type A ou B est défini afin de distinguer la protection pour des travaux de soudures lourdes ou de soudures légères.

SOUDURES LOURDES

GANT FORGE

S214299



En croûte de bovin avec manchette de 15 cm. Retour sur index pour une meilleure protection des zones d'usure. Coutures para-aramide. Soudage MIG MAG.

EN ISO 21420
Dextérité 5/5



3 1 3 3 X

EN 12477
Type A



4 1 3 X 4 X

+ COUPE AJUSTÉE



GRIS



7 À 11

x1 ou x10

SOUDURES DE PRÉCISION

GANT IRON

S214300



En croûte de bovin entièrement doublé molleton avec manchette de 15 cm. Coutures para-aramide. Doublure : 70% coton 30% polyester. Soudage MIG MAG.

EN ISO 21420
Dextérité 5/5

EN 12477
Type A



3 1 4 3 X



4 1 3 2 4 X

+ RÉSISTE À LA CHALEUR RADIANTE 20 SECONDES



MOUTARDE



8 À 11

x1 ou x10

GANT SPARK

S214298



Paume et dos en fleur mégissé de caprin, extra souple avec manchette en croûte de cuir de bovin 15 cm. Coutures para-aramide. Soudage TIG.

EN ISO 21420
Dextérité 5/5

EN 12477
Type B



3 1 2 2 X



4 1 3 X 4 X

+ SOUPLE



GRIS



8 À 11

x1 ou x10





Grâce à leurs matières et à leur texture, ces gants de travail s'adaptent parfaitement à vos mains, assurant un ajustement confortable et flexible. Ils sont adaptés pour tous les travaux en milieu sec et peuvent se porter en sous-gant.

GANTS COTON

GANT GIZA
S221207



100% coton blanchi.
Peut servir de sous-gant.
Coupe fourchette.
Poignet droit.
Jauge 20.

EN ISO 21420
Dextérité 5/5

+ EXCELLENTE DEXTÉRITÉ



BLANC

6 À 12

x12

GANT PIMA
S221206



En interlock 100 % coton.
Poignet bord-côte élastiqué.
Peut servir de sous-gant.
Jauge 20.

EN ISO 21420
Dextérité 5/5

+ AMBIDEXTRE



BEIGE

7 ET 9

x12

GANT POLYKOT
S223214



60% polyester et 40% coton.
Peut servir de sous-gant.
Jauge 7.

EN ISO 21420
Dextérité 5/5

+ AMBIDEXTRE



BEIGE

7 ET 9

x12





CONSEIL

Dans le secteur de l'industrie agroalimentaire, les normes d'hygiène sont capitales. Pour éviter le risque de contamination par les mains, les travailleurs doivent porter des gants conformes au contact alimentaire, spécialement conçus pour répondre aux exigences de ce secteur.



GANT JETABLE NITRILE

GANT GRIPPAZ®
S233399



En nitrile non poudré ambidextre.
Épaisseur: 0.20mm.
Longueur : 30cm.
Bord roulé, finition en écailles.

Conforme à l'Arrêté Français du 05/08/2020
SAUF aliments acides.



+ AMBIDEXTRE ET EXTRA RÉSISTANT



BLEU

6 À 11

x48

Le gant Grippaz® est un gant à usage prolongé.

Il offre une protection contre les risques biologiques, il est résistant aux produits chimiques. Il est idéal pour les activités de transformation alimentaire.

Sa robustesse lui confère une durée de vie 3 fois supérieure à un gant jetable pour une activité équivalente.

+ LES + PRODUITS

- Extrêmement résistant
- Grip exceptionnel breveté, façon « écailles »
- Effet seconde peau
- Excellente dextérité



100% nitrile
Non poudré
Ambidextre
Épaisseur 0.20mm
Manchette longue 30cm



UTILISER GRIPPAZ® C'EST DIVISER
SA CONSOMMATION ET LE COÛT DE TRAITEMENT DES DÉCHETS PAR 3*

*Utilisateurs ayant des activités comparables

GANT CLASSIQUE



6 gants/jour/personne

180 gants/mois/personne

2160 gants/an/personne

GANT GRIPPAZ®



2 gants/jour/personne

60 gants/mois/personne

720 gants/an/personne





CONSEIL



Le port de gants est recommandé pour éviter ou limiter le contact avec les produits chimiques. Les travailleurs qui sont exposés à ces risques doivent porter des gants capables de résister aux produits manipulés.

PROTECTION MILIEUX AGRESSIFS

DISPONIBLES AU PRINTEMPS 2025

GANT KEM-CUT II
S233525



Support en polyéthylène haute densité (PEHD).
Enduction en mousse de nitrile granitée.
Longueur : 35 cm.
Jauge 18.



4 X 4 3 D



X 1 X X X X



J K L O P T



+ ABRASION & COUPURE ++++



VERT



8 À 11



GANT T-TOUCH KEM II
S233524



Support en polyamide.
Enduction totale en mousse de nitrile granitée.
Longueur : 35 cm.
Jauge 18.



4 1 2 1 X



X 1 X X X X



A J K L O P T



+ GRIP ++



VERT



8 À 11



Pourquoi utiliser des gants anti-coupures contre les risques chimiques ?

Les gants chimiques ont pour fonction de protéger l'ensemble de la main : du bout des doigts jusqu'aux avant-bras.

Ils doivent offrir une protection élevée contre les coupures pour protéger le porteur des risques liés aux produits chimiques (brûlures, dermatoses, irritations, etc.)

La confection en nitrile apporte une grande souplesse et offre donc la dextérité nécessaire pour manipuler des produits chimiques dangereux en toute sécurité.





UNE GAMME HYBRIDE ÉCO-CONÇUE POUR UNE PROTECTION CONTRE LA PLUIE ET LE FROID

Nos vêtements sont compatibles ! →

Je télécharge la brochure



Nouveauté



VESTE DE PLUIE HV LIMA

S353184

41%
matières recyclées
poids total



COMPATIBLE AVEC LE BLOUSON FUJI

COMPATIBLE AVEC LA SOFTSHELL TREGANA

Tissu extérieur : **100% polyester recyclé** Oxford 300D enduit PU 185g/m².

Doublure : 100% polyester.

Col chaud doublé polaire.

Bandes rétro réfléchissantes segmentées largeur 5 cm.

Fermeture centrale à glissière sous rabat fermé par velcro.

3 poches extérieures - 1 poche intérieure.

Capuche skipper, réglable avec 3 bloqueurs.

Poignets avec patte de serrage type velcro.

Manches préformées ergonomiques.

Dos couvre-reins.



EN ISO 20471



3

EN 343



44 X

+ TISSU PREMIUM, ULTRA SOUPLE, CONFORT OPTIMAL



Nouveauté



BLOUSON HV FUJI

S354233

33%
matières recyclées
poids total



COMPATIBLE AVEC LA VESTE LIMA

Tissu extérieur : **100% polyester recyclé** Oxford 300D enduit PU 180g/m².

Doublure : 100% polyester taffetas.

Rembouillage : 100% polyester 150 g/m².

Col chaud doublé polaire.

Bandes rétro réfléchissantes segmentées largeur 5 cm.

Fermeture centrale à glissière.

2 poches extérieures - 1 poche intérieure.

Poignets bord-côte.

Manches préformées amovibles par zip.

Dos couvre-reins.



EN ISO 20471



3

EN 14058



33 X X

+ MATIÈRE SOUPLE ET COUPE-VENT



Nouveauté



PARKA HV HORIZON

S353185

38%
matières recyclées
poids total



Tissu extérieur : 100% Polyester recyclé Oxford 300D enduit PU.
Doublure : 100% polyester taffetas 210T avec rembourrage 140 g/m².

Col montant chaud doublé polaire.

Bandes rétro réfléchissantes microbilles largeur 5 cm.

Fermeture centrale à glissière sous rabat fermé par velcro.

2 poches extérieures - 1 poche intérieure.

Capuche fixe, réglable avec 2 bloqueurs.

Poignets bord-côte. Coutures étanches.

Manches préformées ergonomiques.

Dos couvre-reins.

EN ISO 20471



3

EN 14058



33 X X

+ TAILLES EXTRÊMES DISPONIBLES





Un vêtement 4 en 1 haute visibilité offre à la fois sécurité et praticité. Il permet de s'adapter rapidement à différents environnements, en combinant à la fois la visibilité accrue et la protection contre les intempéries ou les conditions de travail variées. Un choix idéal pour rester visible tout en étant polyvalent.

PROTECTION CONTRE LA PLUIE

PARKA 4 EN 1 RANGOUN BAGANE

PARKA HV RANGOUN
S353156



Classe III.
En Oxford polyester 300D enduit PU.
Mix bandes rétro réfléchissantes pleines et segmentées.
Fermeture zippée sous rabat pressions.
Poignets ajustables par auto-agrippant.
Cordon de serrage à la taille.
Capuche dans le col.
Nombre de lavage : 25.



+ RESPIRABILITÉ



BLOUSON HV BAGANE
S354188



Classe II.
En Oxford polyester 300D enduit PU.
Mix bandes rétro réfléchissantes pleines et segmentées.
Doublure matelassée.
Nombre de lavages : 25.



+ MANCHES AMOVIBLES PRÉFORMÉES



PROTECTION HAUTE VISIBILITÉ

SOFTSHELL HV TREGANA
S354228



COMPATIBLE AVEC LA PARKA RANGOUN
COMPATIBLE AVEC LA VESTE LIMA

Softshell 3 couches bi-couleur.
Composition : **100% polyester recyclé.**
Grammage : 300g/m².
Imperméabilité : 8000 mm. Respirabilité : 1000 mvp.
Bandes rétro réfléchissantes segmentées.
Fermeture centrale à glissière. Couvre Reins.
Poignets ajustables par velcro.
Multipoches.



EN ISO 20471
1
Taille S

+ 2 EN 1 : MANCHES PRÉFORMÉES AMOVIBLES PAR ZIP



EN ISO 20471
2
Taille M à 4XL





CONSEIL



Le gilet haute visibilité est l'un des produits de sécurité les plus répandus sur les chantiers et les entrepôts logistiques. Il n'a pas vocation à protéger des chocs et autres accidents physiques, mais en améliorant la visibilité de son porteur, le gilet réduit considérablement le risque d'accident causé par un autre usagé.

PROTECTION HAUTE VISIBILITÉ

PROTECTION FROID

GILET HV LUMEN
S352212



Composition : 100% polyester recyclé.
Grammage : 120g/m².
Fermeture centrale à glissière.
4 bandes rétro réfléchissantes largeur 50 mm (dont baudrier).
Multipoches.
Anneau pour porte-clés ou badge magnétique.



EN ISO 20471



1

Taille S

EN ISO 20471



2

Taille M à 3XL

+ FERMETURE CENTRALE À GLISSIÈRE



GILET HV NÉON 2
S352198



Composition : Maille 100% Polyester.
Grammage : 117g/m².
Fermeture : Bandes auto agrippantes sur le devant.
Bandes rétroréfléchissantes : 2 bandes horizontales de largeur 50 mm.
Lavage : 40°C (max 25 cycles).



+ MARQUAGE SÉRIGRAPHIQUE POSSIBLE

EN ISO 20471



2



GILET HV FLASH
S352199



Gilet Haute Visibilité Classe II.
Composition : Maille 100% polyester.
Grammage : 117g/m².
Fermeture : bandes auto-agrippantes.
Bandes rétroréfléchissantes : 2 horizontales et 2 verticales (baudrier) de largeur 50 mm.
Longueur dos : 71 à 74cm selon les tailles.
Lavage : 40°C (max 25 cycles).



+ 2 POCHE (TÉLÉPHONE, PORTE-BADGE)

EN ISO 20471



2



POLAIRE HV LIVERPOOL
S354229



Composition : 100% polyester recyclé.
Grammage : 300g/m².
Fermeture centrale à glissière.
Traitement anti boulochage.
4 Bandes rétro réfléchissantes.
Multipoches.



+ NORMÉE FROID EN 14058

EN 14058



1 1



EN ISO 20471



S À 2XL



3



UNE GAMME WORKWEAR CONÇUES POUR UNE GRAND NOMBRE DE SECTEURS D'ACTIVITÉS

Chaque produit a été pensé et conçu dans l'objectif d'améliorer le quotidien des porteurs. Dans l'air du temps, Sécuritop offre des produits innovants basés sur les tendances actuelles en terme de style et de coupe.



BODYWARMER GLASGOW

S341179



Coque extérieure : **100% polyester recyclé** 150D stretch mécanique avec TPU lamination, 2 couches, 140g/m².

Tissu avec rembourrage : 100% polyester recyclé, rembourrage souple, 180g/m²

Doublure : 100% Polyester taffetas 210T.

Multipoches. Col montant. Fermeture centrale à glissière.



+ PROTÈGE DU FROID EN 1ÈRE COUCHE SANS PERDRE D'AISANCE.



MARINE / NOIR

S À 3XL



STANDARD 100

SOFTSHELL ANNECY

S343264



Softshell 3 couches :

Extérieure : **96% polyester recyclé**, 4% spandex (stretch).

Membrane intermédiaire respirante en TPU.

Doublure en micropolaire.

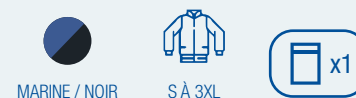
Grammage : 300g/m².

Fermeture centrale à glissière. Couvre Reins (dos rallongé). Multipoches. Liseré réfléchissant avant et arrière.

Imperméabilité : 5000 mm. Respirabilité : 800 mvp.



+ 3 EN 1 : CAPUCHE ET MANCHES AMOVIBLES



MARINE / NOIR

S À 3XL



STANDARD 100

PARKA MOLÈNE

S342176



Composition : 100% Polyester 300D Oxford avec PU, 180g/m².

Matelassage : 100% polyester, 160g/m².

Doublure : 100% taffetas de polyester.

Couvre-reins. Poignets réglables par velcro. Fermeture centrale à glissière. Multipoches. Serrage capuche, taille et bas de parka possible. Capuche amovible par zip. Liseré réfléchissant avant et arrière.

EN 343



3 1

EN 14058



1 1

+ CHAUDE ET IMPERMÉABLE (EN343 3 1)



MARINE / NOIR

M À 2XL



STANDARD 100



DES PANTALONS DE TRAVAIL PRATIQUES & POLYVALENTS

Les pantalons de travail s'avèrent être un outil de travail indispensable car ils doivent apporter confort et praticité au porteur. Grâce à leurs nombreuses poches, ces 2 références Sécuritop vous permettront de travailler efficacement toute la journée.



PANTALON STRETCH LAGOS

S313A17



Composition : 62% Coton / 35% Polyester / 3% Spandex (stretch). Grammage : 310g/m².

Zones d'usure (poches italiennes, genoux, bas jambe) en CORDURA®. Triple piqûres entrejambe.

Rehausse dos protège reins. Liserés réfléchissants poches italiennes et mollets. Multipoches.

Poches genouillères normées EN14404+A1 type 2 avec les genouillères SECURITOP FLEX.

Entrejambe 83 cm + ourlet magique de 5 cm.

+ TISSU STRETCH ET COUPE MODERNE



S319123



PANTALON OSLO

S313A16



Composition : 60% Coton / 40% Polyester.

Grammage : 290g/m².

Mercerie plastique.

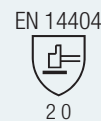
Multipoches.

Rehausse dos protège reins.

Entrejambe 83 cm.

Poches genouillères normées EN14404+A1 type 2 avec les genouillères SECURITOP FLEX.

+ MERCERIE PLASTIQUE



S319123



BONNET BRISTOL

S114261



+ TRAITEMENT ANTI-BOULOCHAGE



TOUR DE COU KYOTO

S114260



+ PEUT SE PORTER EN BONNET





CONSEIL



Pour rester dans le confort au travail pendant une averse, en plus de porter un vêtement workwear, les travailleurs peuvent opter pour un vêtement imperméable. Cela leur permet de garder le corps chaud et sec et d'être plus confortable pour poursuivre leur travail.

PROTECTION CONTRE LA PLUIE

ENSEMBLE DE PLUIE PVC SAIGON

S331030



En double enduction PVC sur support coton/polyester.
Veste :
Fermeture zippée sous rabat pressions. Poignets ajustables par pression. 2 poches plaquées.
Pantalon :
Taille élastiquée. Bas de jambe réglables par pression.



+ LÉGER ET CONFORTABLE



VESTE DE PLUIE HANOI

S332117



En 65% PVC/ PU/ 35% polyester.
Fermeture zippée sous rabat pressions.
Poignets élastiqués.
2 poches plaquées.



+ IMPERMÉABLE ET FONCTIONNEL



PANTALON DE PLUIE HANOI

S333074



En 65% PVC/ PU/ 35% polyester.
Taille élastiquée.
Bas de jambe zippé ajustable par pressions.



+ PEUT ÊTRE PORTÉ PAR DESSUS UN PANTALON WORKWEAR



La norme EN 343

Le vêtement de protection certifié EN 343 protège contre les précipitations comme la pluie ou la neige, le brouillard et l'humidité des sols.
Le vêtement et les coutures sont testés pour leur imperméabilité mais aussi pour leur respirabilité.





CONSEIL



Lorsque les températures se rafraichissent en automne et hiver, il est conseillé pour les travailleurs d'ajouter un gilet sans manche ou une parka par-dessus leur vêtement de travail. Cela leur permet de conserver la chaleur de leur corps sans entraver leur mouvement et d'être plus confortable pour poursuivre leur travail.

PROTECTION CONTRE LE FROID

GILET SIBÉRIA

S341007



Gilet sans manche entièrement matelassé.
Composition : 65% polyester/35% coton.
Grammage : 170g/m²
Matelassage polyester. Doublure polyester.
Fermeture zippée. Taille élastiquée.

Poches : 2 poches basses. 1 poche téléphone. 1 poche portefeuille intérieure.

EN 14058



+ CONFORTABLE, MULTIPOCHES ET LÉGER



MARINE



S À 3XL



GILET STARTRAVEL

S341003



En polyester/coton ouatiné.
Doublure polyester.
Fermeture zippée sous rabat pressions.
Mercerie plastique.
Protège-reins.
Multipoches dont 1 poche téléphone et 1 poche portefeuille.

EN 14058



+ CONFORT ET PROTECTION



MARINE



S À 3XL



GILET LAPONIA

S341063



En 65% polyester/ 35% coton matelassé.
Doublure polyester.
Fermeture zippée.
Protège-reins.
Poches : 2 poches basses. 1 poche téléphone. 1 poche portefeuille intérieure.

EN 14058



+ PAS DE SERRAGE TAILLE POUR UN CONFORT OPTIMAL



NOIR



S À 2XL



PARKA FERRET

S342099



En 100 % polyamide enduit acrylique.
Doublure polyester matelassée sur film aluminisé.
Capuche insérée dans le col.
Fermeture zippée double curseur sous rabat pressions.
Poignets bord-côte.
Cordon de serrage à la taille.
Oeillets d'aération sous bras.
Multipoches dont 1 poche téléphone et 1 poche portefeuille.

EN 14058



+ MULTIPOCHES



GRIS / NOIR



S À 3XL





DES BASKETS DE SÉCURITÉ AU DESIGN SPORTIF ROBUSTES, CONFORTABLES & RESPIRANTES

Porter nos modèles, c'est choisir des chaussures qui vous accompagnent tout au long de la journée, à chaque pas que vous faites. Des baskets de sécurité qui répondent à la fois à vos besoins professionnels et à votre confort personnel.



Je télécharge la brochure

Nouveautés

BASKET SPINA S1PS

S422362

BASKET SPINE S1PS

S412248



Tige tricotée et microfibre. Doublure et languette mesh aérés. Embout de sécurité composite. Semelle intérieure antistatique, antibactérienne et amovible. Semelle antiperforation textile. Semelle polyuréthane bi-densité. Renfort avant TPU. Renfort arrière microfibre finition nubuck. Amagnétique.

POIDS T.42 : 565G

EN ISO 20345 : 2022 S1PS SR FO

POIDS T.42 : 580G



+ SPORTIVES, POLYVALENTES ET CONFORTABLES



Cliquez pour regarder la vidéo ou scannez



GRIS



36 AU 47



Nouveautés

BASKET ALPINA S3S

S422361

BASKET ALPINE S3S

S412247



Tige microfibre et film TPU à l'avant résistant à l'abrasion. Doublure et languette mesh aérés. Embout de sécurité composite. Semelle intérieure antistatique, antibactérienne et amovible. Semelle antiperforation textile. Semelle polyuréthane bi-densité. Renfort TPU avant. Renfort arrière microfibre finition nubuck. Amagnétique.

POIDS T.42 : 545G

EN ISO 20345 : 2022 S1PS SR FO

POIDS T.42 : 580G



+ SPORTIVES, POLYVALENTES ET CONFORTABLES



Cliquez pour regarder la vidéo ou scannez



BLEU



36 AU 47





En milieu industriel, le choix d'une chaussure à usage professionnel se fait selon plusieurs paramètres : le type de protection (S1, S2 ou S3), l'usage en intérieur ou extérieur, le risque lié à la perforation, le type de semelage, ou encore l'environnement dans lequel le porteur évolue.



CHAUSSURES SPORTIVES

BASKET TREKA S3 HRO
 S412206


Tige en microfibre et polyuréthane. Renforts avant et arrière en KPU. Doublure avec membrane imper-respirante. Languette avec soufflet. Première de propreté anatomique et antistatique. Protection renforcée des malléoles. Embout en aluminium. Insert antiperforation en composite. Semelle en EVA/latex, antidérapante et HRO.

EN ISO 20345 : 2011, S3
SRC CI HI HRO AN WR



+ LOOK SPORTIF ET TENDANCE



NOIR



38 AU 48



MIKA - VERSION BASSE : S422267

CHAUSSURES POLYVALENTES

CHAUSSURE AMBRE S1P
 S421654


100% amagnétique. Tige cuir, microfibre et mesh 3D. Doublure aérée en mesh 3D. Languette avec soufflet. Embout et insert antiperforation en composite. Semelle PU2D avec talon décroché.

EN ISO 20345 : 2011 S1P SRC



+ AMAGNÉTIQUE ET CONFORTABLE



NOIR



36 AU 48



OPALE - VERSION HAUTE : S411723

CHAUSSURE OUTDOOR

CHAUSSURE QUARTZ S3
 S411722


100% amagnétique. Tige cuir nubuck et Cordura®. Doublure aérée en mesh 3D. Languette en Cordura®. Première de propreté anatomique et antistatique. Embout et insert antiperforation en composite. Semelle PU2D avec talon décroché.

EN ISO 20345 :
2011 S3 SRC



+ RÉSISTANCE À LA DÉCHIRURE
ET À L'ABRASION



MARRON



37 AU 48





CONSEIL



En milieu industriel, le choix d'une chaussure à usage professionnel se fait selon plusieurs paramètres : le type de protection (S1, S2 ou S3), l'usage en intérieur ou extérieur, le risque lié à la perforation, le type de semelage, ou encore l'environnement dans lequel le porteur évolue.

CHAUSSURES MULTI-USAGES

CHAUSSURE ALEXANDRIE S3

S411484



100% amagnétique.
Tige en cuir grainé.
Doublure micro-aérée à forte respirabilité.
Sur-embout en polyuréthane.
Embout et insert antiperforation en composite.

EN ISO 20345 : 2011
S3 SRC



+ MODÈLE SANS PARTIE MÉTALLIQUE !



BOSPHORE - VERSION HAUTE : S421456

CHAUSSURE CAYMAN S3

S411416



Tige en cuir grainé.
Doublure respirante et antibactérienne.
Première de propreté entière antistatique.
Protège-malléoles et cramponnage multi-usages.
Embout acier extra large.
Insert inox galbée antiperforation.

EN ISO 20345 : 2011
S3 SRC



PIRANA - VERSION BASSE : S421382

CHAUSSURE BALKAN S1P

S411023



Tige en cuir grainé.
Doublure respirante et antibactérienne.
Protège-malléoles et cramponnage multi-usages.
Première de propreté entière antistatique.
Embout acier extra large.
Insert inox galbée antiperforation.

EN ISO 20345 : 2011
S1P SRC



CAUCASE - VERSION BASSE : S421031

BOTTES

BOTTE GRIZZLY BR S3

S461128



Botte de sécurité fourrée avec surcap.
Tige en cuir pleine fleur, aspect nubuck gras. Demi-première de propreté à mémoire de forme, matelassage de protection sous l'embout. Embout de sécurité large et insert antiperforation en acier. Semelle PU2D, Grip profilé antidérapant.

EN ISO 20345 : 2011
S3 SRC



+ AVEC OVERCAP



BARIBAL - VERSION NON FOURÉE : S461129



CONSEIL



L'industrie agroalimentaire, les milieux hospitaliers et labo-pharma rencontrent des problématiques d'hygiène et de sécurité. Pour évoluer dans ces domaines spécifiques et se protéger des différents risques auxquels les travailleurs sont exposés, il est conseillé d'utiliser des chaussures blanches. Ces modèles protègent et apportent un réel confort au quotidien.

CHAUSSURES BLANCHES

CHAUSSURE ALBA S2

S424059



Tige en microfibre lavable. Première de propreté entière traitée Sanitized®. Doublure Eurobel. Embout en composite. Semelle PU2D.

EN ISO 20345 : 2011
S2 SRC



+ TIGE SANS COUTURE

BLANC 35 AU 48



BIANCO - VERSION HAUTE : S414027

CHAUSSURE HUSKY S2

S424051



Tige en cuir pleine fleur recouvert de polyuréthane antimicrobien. Demi-première de propreté à mémoire de forme. Matelassage de protection sous l'embout. Embout acier large. Semelle PU2D à profil plat, relief peu marqué et antidérapant.

EN ISO 20345 : 2011
S2 SRC



+ IDÉALE POUR LES MÉTIERS DE L'AGROALIMENTAIRE

BLANC 35 AU 48



GROENLAND - VERSION HAUTE : S414025

Les chaussures blanches en environnement labo-pharma

Travailler dans la recherche ou les laboratoires pharmaceutiques exige les normes les plus élevées en matière d'équipement de protection individuelle.

Les travailleurs sont exposés à des risques chimiques et biologiques et doivent respecter des règles très précises en matière de geste et de protocole.

Les EPI doivent leur apporter excellente barrière contre les fibres et particules fines et le contrôle de la contamination.

Les laborentins peuvent être amenés à rester plusieurs heures debout. Les chaussures blanches leur offre confort et protection dans le temps.





CONSEIL



Les sacs de transport pour EPI permettent d'éviter à votre matériel de se détériorer pendant les déplacements sur les zones de travail. Ils préservent les EPI des poussières et de la saletés ce qui augmente leur durabilité. Ces sacs sont très résistants, possèdent une grande capacité de stockage et peuvent contenir tous types d'EPI.

SACS DE TRANSPORT

SAC SECUR ETANCH' 40L

S999514



Sac étanche de 40 litres.

Sac de transport de grande capacité, avec fermeture étanche par système d'enroulement.

Pochette transparente sur le devant, format A4, pour la présentation de documents, fermée par scratch résistant.

Équipé de deux bretelles confort réglables, larges et matelassées, fixées par système de soudure à haute fréquence pour conserver l'étanchéité du sac.

Poignet de portage sur le haut du sac.

+ EN PLASTEL ENDUIT PVC RÉSISTANT AUX OUTILS COUPANTS ET / OU ACÉRÉS



BLEU



SAC ANTICHUTE SÉCURITOP 45L

S519626



Sac T.E.H de 45 litres. Sac de grande capacité conçu pour le portage du matériel. Idéal pour le transport des EPI.

Fermeture du sac par cordelette et rabat avec deux boucles sur sangles réglables. Pochette transparente avec scratch sous rabat pour les documents. Anneau porte matériel intérieur. Deux poignets de portage : une latérale, plus une de confort à l'arrière du sac. Deux bretelles larges et rembourrées.

Charge max. : 45 kg

Dimensions : 30 x 28 x 63

Version avec ceinture ventrale.

+ EN PLASTEL ENDUIT PVC RÉSISTANT AUX OUTILS COUPANTS ET / OU ACÉRÉS



BLEU



SAC MISTRAL SÉCURITOP 65L

S999515



Sac de 65 litres (70x30x30 cm) divisé en 3 compartiments.

Compartiment principal avec ouverture sur le dessus.

Deux compartiments latéraux avec ouverture par double zip.

Deux larges sangles, cousues sur toute la longueur du sac, pour le transport munies d'un scratch pour créer une poignée.

Pochette transparente sur un côté, refermée par un rabat scratché, pour identification ou documents.

+ EN PLASTEL ENDUIT PVC RÉSISTANT AUX OUTILS COUPANTS ET / OU ACÉRÉS



BLEU



Sécuritop^D

RETROUVEZ TOUTE NOTRE OFFRE

SUR NOTRE E-CATALOGUE



Retrouvez toute l'information de notre marque Securitop et accédez à toutes les fiches techniques.

