



# épika

# épika SAFE



ÉQUIPEMENTS DE

PROTECTION INDIVIDUELLE

À USAGE COURT

CATALOGUE 2025



Une gamme complète d'EPI à usage court pour

- garantir une hygiène irréprochable,
- se protéger contre les risques chimiques (CAT III).

## HYGIÈNE



**TÊTE**  
PAGE 5



**RESPIRATOIRE**  
PAGE 6



**MAINS**  
PAGES 7 À 8



**CORPS**  
PAGES 9 À 10



**PIEDS**  
PAGE 11

## CATÉGORIE III



**RESPIRATOIRE**  
PAGE 12



**MAINS**  
PAGE 13



**CORPS**  
PAGE 14



# SOMMAIRE



*Les marques reconnues sur le marché pour les EPI à usage court*



À RECYCLER DANS LA BOITE ZÉRO DÉCHET™

Epika et Epika Safe vous apportent **une solution complète** pour vous protéger et respecter les normes d'hygiène auxquelles vous êtes confrontées.

Adaptés aux environnements laboratoire-pharmaceutique, agroalimentaire et médical, les produits sont de **qualité** pour répondre aux attentes spécifiques en matière de :



**HYGIÈNE DU  
PORTEUR**



**PROTECTION**



**PERFORMANCE**

*« Accédez à des EPI qui garantissent les meilleures solutions en matière de produits à usage court, y compris la protection contre les risques de Catégorie III. »*



La marque répond à vos exigences avec l'appui du groupe BUNZL grâce à :



**UNE SÉLECTION  
RIGoureuse DES  
FABRICANTS**



**LE RESPECT D'UNE  
CHARTRE STRICTE DE  
FABRICATION**



**DES CONTRÔLES  
SUR LES SITES DE  
PRODUCTION AVANT  
L'EXPÉDITION**



**UNE CONFORMITÉ  
ABSOLUE AUX  
NORMES EN VIGUEUR**



**L'EXPERTISE  
D'UN GROUPE  
INTERNATIONAL**



# LES BONNES PRATIQUES



## EPI à usage court ou à usage unique : « Je le porte une fois puis je le jette »

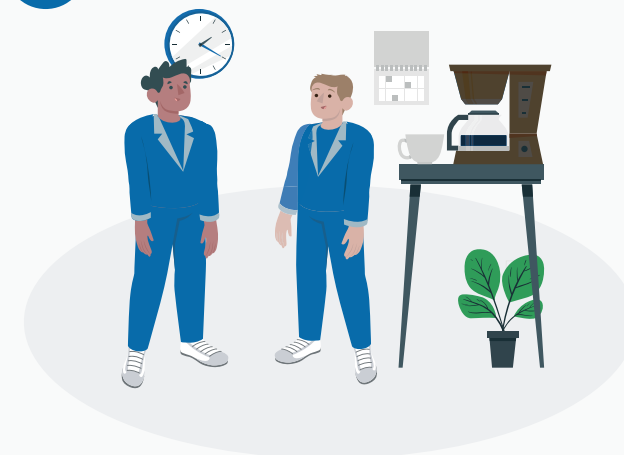
1 Je quitte mon poste de travail



2 Je jette mes EPI à usage court



3 Je pars en pause sans mes EPI à usage court



4 Je mets de nouveaux EPI à usage court



5 Je retourne à mon poste de travail une fois équipé-e





CONSEIL

Le domaine de l'agro-alimentaire est très strict. Les utilisateurs doivent avoir une hygiène irréprochable.

Les protections de la tête vont empêcher la chute des cheveux et de poils de barbe dans les préparations alimentaires, afin de ne pas les contaminer.



Afin de respecter les normes d'hygiène dans le domaine agroalimentaire, Epika vous propose sa gamme de produit.

GAMME TÊTE

CHARLOTTE À CLIPS

S711005



Coiffant jetable, en polypropylène non-tissé. Diamètre : 50 cm. Élastique sous ourlet. Grammage : 10 g/m².

LE+ INDISPENSABLE EN MATIÈRE D'HYGIÈNE !



BLANC BLEU ROUGE VERT

x100

CAGOOLE INTÉGRALE

S711115



Coiffant jetable, en polypropylène non-tissé. Contour du visage élastiqué. Élastique de serrage à l'arrière de la tête. Grammage: 25 g/m².

LE+ PROTÈGE L'ENVIRONNEMENT DE TRAVAIL



BLANC

x50

MASQUE HEAUME

S712007



Coiffant jetable ultra couvrant en polypropylène non tissé :  
- une cagoule à nouer  
- un masque 3 plis avec barrette nasale

LE+ LA SOLUTION TOUT EN UN



BLEU

x50

PROTÈGE BARBE

S719004



En polypropylène non-tissé. Élastique de maintien. Grammage : 10 g/m².

LE+ PROTÈGE LE PRODUIT DE LA CHUTE DES POILS DE BARBE

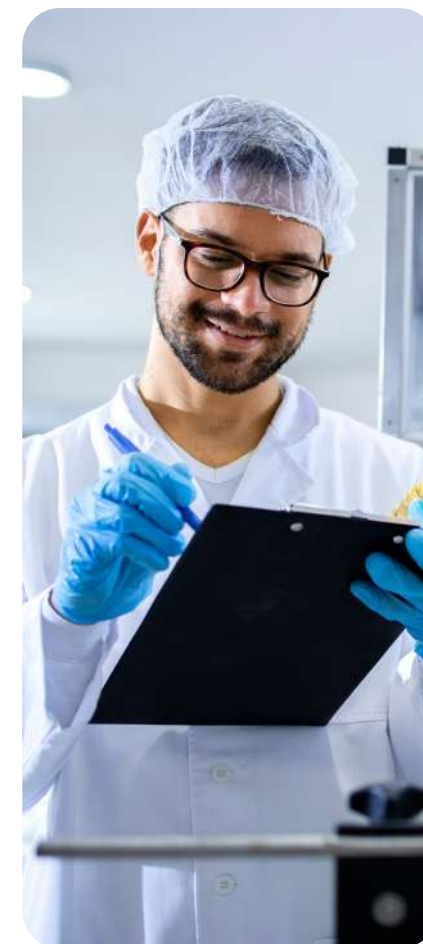


BLANC



BLEU

x100





CONSEIL

Les masques d'hygiène et les masques chirurgicaux permettent de limiter la transmission des virus tout en se protégeant. Ils sont à usage unique et nécessitent d'être jetés après 4 heures d'utilisation. Ils offrent une barrière protectrice contre les agents infectieux en cas de virus notamment.



Afin de vous protéger au sein d'établissement de santé ou en laboratoire, Epika vous propose ses masque jetables.

MASQUES

MASQUE HYGIENE BLEU 3 PLIS

S712103



Masque 3 Plis en non-tissé, 100% polypropylène.  
A usage unique.  
Barrette nasale.  
Elastiques ronds de maintien.  
Dimensions à plat : 9,5 x 17,5 cm.

LE+ PROTÈGE LE PRODUIT



BLEU



MASQUE TYPE IIR BLEU

S712104



Masque bleu 3 plis à usage unique.  
3 couches 100% polypropylène.  
Barette nasale.  
Elastique de fixation (polyuréthane, polyester).  
Taille unique : 9.5 x 17.5 cm.  
EFB ≥, 99%.

EN ISO 14683:2019 Type IIR

LE+ BARRIÈRE DE PROTECTION FIABLE



BLEU



Comment porter un masque d'hygiène ?

Le masque d'hygiène est devenu un objet de notre vie quotidienne avec l'arrivée de la pandémie. Réservé auparavant au domaine médical, il est devenu rapidement essentiel pour tous au quotidien.

1. Se désinfecter les mains avant de manipuler votre masque.
2. Faire adhérer le masque en l'adaptant à votre visage et en vérifiant que la barrette nasale se trouve en haut.
3. Le masque doit couvrir le nez, la bouche et le menton.
4. Ne pas toucher votre masque une fois installé.
5. Au bout de 4h, retirez votre masque en ne touchant que les élastiques et jetez-le.
6. Désinfectez-vous les mains.





CONSEIL

Les gants nitrile, utilisés pour le contact alimentaire, doivent répondre au nouvel arrêté français du 5 aout 2020, mis en application le 1er juillet 2021. Cet Arrêté Français prévaut sur le droit Européen, alors chaque déclaration de conformité alimentaire doit y faire référence. S'il y a des restrictions, elles doivent être précisées.



Afin de respecter les normes d'hygiène en industrie agroalimentaire, Epika vous propose sa gamme de gants jetables.

GANTS NITRILE

CONTACT ALIMENTAIRE, conforme à l'Arrêté Caoutchouc du 05/08/2020.\*

GANT VINYLE

GANT JETABLE NITRILE FOOD

S723123 - S723122

Gants à usage unique en nitrile non poudré ambidextre, 3.5g.  
Épaisseur paume : 0.06 mm.  
Épaisseur bout de doigts : 0.07 mm  
Longueur : 240 mm.  
AQL 1.5.



EN ISO 21420



BLEU



S À XL

S723123

S723122



GANT GRIPPAZ®

S233399

Existe en Sécuritop<sup>D</sup>

En nitrile non poudré ambidextre.  
Épaisseur : 0.20 mm.  
Longueur : 300 mm.  
Bord roulé, finition en écailles.  
**\*SAUF aliments acides.**



EN 374-1



JKPT

EN 374-5



LE+ EXTRA RÉSISTANT



BLEU



6 À 11



GANT VINYLE NON  
POUDRÉ

S721034



Ambidextre. Bord roulé.  
**Non adapté aux aliments gras.**  
Non poudré.  
Conforme au dernier amendement du  
02/09/2020 du règlement Européen  
«Plastiques» 10/2011.

EN 420



BLEU





CONSEIL

Le respect des règles d'hygiène est primordial en agroalimentaire. Les gants sont un très bon moyen de protection contre les nombreuses bactéries présentes sur les mains. Changer régulièrement de gants, notamment d'une tâche à une autre, permet également d'éviter les contaminations croisées.



Pour l'industrie pharmaceutique ou agroalimentaire, Epika vous propose sa gamme de gants et manchettes jetables.

GANTS POLYÉTHYLÈNE

GANT POLYÉTHYLÈNE 50 CM

S724003



100% polyéthylène. Ambidextre.  
Longueur : 50 cm  
Épaisseur : 35 µ  
Finition : lisse

LE+ PROTECTION DE L'AVANT BRAS



BLEU



GANT POLYÉTHYLÈNE 88 CM

S724005



100% Polyéthylène. Ambidextre.  
Longueur : 88 cm  
Épaisseur : 35 µ  
Finition : lisse

LE+ PROTECTION JUSQU'À L'ÉPAULE



BLEU



MANCHETTES POLYÉTHYLÈNE

MANCHETTE POLYÉTHYLÈNE 37 CM

S725001



100 % polyéthylène VIERGE.  
Élastique de maintien à chaque extrémité.  
Longueur : 37cm  
Largeur : 20 cm.  
Épaisseur : 16µ.  
CONTACT ALIMENTAIRE, conforme à l'amendement du 02/09/2020 du règlement Plastiques Européen 10/2011.

LE+ IDÉAL POUR SE PROTÉGER DES SALISSURES



BLANC



BLEU



MANCHETTE POLYÉTHYLÈNE 50 CM

S725002



100 % polyéthylène VIERGE.  
Élastique de maintien à chaque extrémité.  
Longueur : 50cm  
Largeur : 20 cm.  
Épaisseur : 16µ.  
CONTACT ALIMENTAIRE, conforme à l'amendement du 02/09/2020 du règlement Plastiques Européen 10/2011.

LE+ PROTÈGE LES PRODUITS MANIPULÉS DE TOUTES CONTAMINATIONS CROISÉES



BLEU





CONSEIL

Pour accompagner les utilisateurs dans des environnements soumis à des projections de liquide, il est recommandé de porter une blouse ou une combinaison jetable par-dessus ses vêtements de travail. Le porteur est ainsi protégé et ne risque pas non plus de contaminer le lieu de travail.



Afin de protéger vos vêtements des projections, Epika vous propose sa gamme de blouses et combinaisons.

BLOUSES

BLOUSE VISITEUR

S732001



Blouse jetable en polyéthylène. Fermeture par pressions plastiques. Sans poche.

LE+ IDÉALE POUR LES VISITES D'USINE



BLANC



TAILLE UNIQUE



BLOUSE POLYPRO

S732053



Blouse jetable en polypropylène, avec poignets élastiqués. Fermeture à glissière. Grammage : 25 g/m². Sans poche.

LE+ DISPONIBLE EN 4 COLORIS



BLANC



BLEU



MARINE



VERT



L À 2XL



BLOUSE POLYPRO

S732034



Blouse jetable en polypropylène, avec poignets élastiqués. Fermeture à glissière. Grammage : 40 g/m². Sans poche.

LE+ RÉSISTANTE



BLANC



BLEU



L À 2XL



COMBINAISON POLYPRO À COL

S731090



Combinaison jetable en polypropylène. Poignets, chevilles élastiqués. Fermeture à glissière. Grammage : 30 g/m². Sans poche.

LE+ LÉGÈRE ET CONFORTABLE



BLANC



MARINE



L À 2XL



COMBINAISON POLYPRO À CAPUCHE

S731082



Combinaison jetable en polypropylène. Poignets, capuche, taille, chevilles élastiqués. Fermeture à glissière. Grammage : 40 g/m². Sans poche.

LE+ CAPUCHE INTÉGRÉE



BLANC



MARINE



L À 2XL





CONSEIL

En agroalimentaire, les utilisateurs peuvent être exposés régulièrement à des projections ou salissures. Ils peuvent porter en supplément un tablier jetable afin de protéger leurs vêtements de travail et de prolonger leur durée de vie.



Pour protéger vos vêtements en industrie agroalimentaire, Epika vous propose sa gamme de tabliers jetables.

TABLIERS

CONTACT ALIMENTAIRE, conforme à l'amendement du 02/09/2020 du règlement Plastiques Européen 10/2011.

TABLIER POLYÉTHYLÈNE  
25 MICRONS 120 CM

S733042



En polyéthylène vierge donc conforme  
Deux languettes d'attache.  
Dimensions : 70 X 120 cm.  
Épaisseur : 25 µ.



BLANC



BLEU



TAILLE UNIQUE



x100

TABLIER POLYÉTHYLÈNE  
35 MICRONS 120 CM

S733044



En polyéthylène vierge donc conforme  
Deux languettes d'attache.  
Dimensions : 70 X 120 cm.  
Épaisseur : 35 µ.



BLANC



BLEU



TAILLE UNIQUE



x100

en liasse

TABLIER POLYÉTHYLÈNE  
35 MICRONS 145 CM

S733032



En polyéthylène vierge donc conforme  
Deux languettes d'attache.  
Dimensions : 74 X 145 cm.  
Épaisseur : 35 µ.



BLEU



TAILLE UNIQUE



x100

en liasse

TABLIER POLYÉTHYLÈNE  
50 MICRONS 120 CM

S733046



En polyéthylène vierge donc conforme  
Deux languettes d'attache.  
Dimensions : 80 X 120 cm.  
Épaisseur : 50 µ.



BLEU



TAILLE UNIQUE



x50

TABLIER POLYÉTHYLÈNE  
70 MICRONS 145 CM

S733007



En polyéthylène vierge donc conforme  
Deux languettes d'attache.  
Dimensions : 81 X 145 cm.  
Épaisseur : 70 µ.



BLEU



TAILLE UNIQUE



x25



CONSEIL

Afin d'éviter la contamination d'un environnement par le sol et de limiter la propagation des bactéries ou virus, il est recommandé d'enfiler des surchaussures.

Les chaussures ou bottes de travail sont également protégées des projections et leur durée de vie est prolongée.



Afin de protéger vos chaussures, Epika vous propose sa gamme de surchaussures et surbottes à usage unique.

SURCHAUSSURES

SURCHAUSSURE JETABLE

S741001



100% polyéthylène gaufré.  
Élastique de maintien à la cheville.  
Dimensions : 150 x 350 mm.

LE+ IDÉAL POUR L'INDUSTRIE AGRO



BLEU



TAILLE UNIQUE

x100

SURCHAUSSURE JETABLE PP/PE ANTI-GLISSE

S741082



Surchaussure polypropylène (36 g/m<sup>2</sup>), anti-glisse grâce à sa semelle en polyéthylène gaufré.  
Épaisseur de la semelle 35 µ.

LE+ ANTI-GLISSE



BLANC / BLEU



TAILLE STANDARD 41 CM & GRANDE TAILLE 44 CM



BLANC



TAILLE STANDARD 41 CM

x100

SURBOTTES

SURBOTTE POLYÉTHYLÈNE

S742001



100% polyéthylène.  
Extrémité supérieure élastiquée.  
Dimensions : H 44 cm x l 37 cm.  
Épaisseur : 50 µ.

LE+ PROTÈGE VOTRE CHAUSSANT



TRANSPARENT



TAILLE UNIQUE

x50

KIT

KIT VISITEUR

S791001



Kit d'hygiène à usage unique.  
Composition :  
- 1 charlotte clip,  
- 1 blouse polyéthylène,  
- 1 masque papier 1 pli,  
- 1 paire de surchaussures polyéthylène.

LE+ IDÉAL POUR LES VISITES D'USINE

x10




**DES MASQUES FFP À VALVE ROBUSTES, CONFORTABLES, RESPIRANTS & ÉCO-CONÇUS**

Les masques FFP sont adaptés au filtrages des particules fines et les aérosols comme les poussières, les virus et les bactéries.


[Je télécharge la brochure](#)
**Nouveauté**
**MASQUE SIROCCO FFP2V**  
**S131281**

**Masque respiratoire jetable coque FFP2 NR D à soupape.**

Confort immédiat et prolongé grâce à son média filtrant ultra-doux.

Coque robuste et résistante.

Barrette nasale souple et ajustable.

Elastiques sans agrafes ni latex.

Protection contre les poussières, brouillards et fumées.

Coque et valve conçues à partir de matériaux recyclés.

EN149 : A1:2009



*Cliquez pour  
regarder la vidéo*

**LE+** LÉGER, EFFICACE ET CONFORTABLE



BLANC



TAILLE UNIQUE


**Nouveauté**
**MASQUE SIROCCO FFP3V**  
**S131282**

**Masque respiratoire jetable coque FFP3 NR D à soupape.**

Confort immédiat et prolongé grâce à son média filtrant ultra-doux.

Coque robuste et résistante.

Barrette nasale souple et ajustable.

Joint facial complet.

Elastiques sans agrafes ni latex.

Protection contre les poussières, brouillards et fumées.

Coque et valve conçues à partir de matériaux recyclés.

EN149 : A1:2009



*Cliquez pour  
regarder la vidéo*

**LE+** LÉGER, EFFICACE ET CONFORTABLE



BLANC



TAILLE UNIQUE





CONSEIL

Les gants à usage unique de CAT III protège l'utilisateur contre les risques chimiques (risques d'immersion ou d'éclaboussures) et les risques biologiques (infection ou contamination). Porter une protection est absolument nécessaire dans le milieu des laboratoires pharmaceutiques pour assurer sa sécurité.



Afin de protéger vos mains des risques chimiques en laboratoire, Epika Safe vous propose sa gamme de gants à usage unique.

GANTS NITRILE

CONTACT ALIMENTAIRE, conforme à l'Arrêté Caoutchouc du 05/08/2020.

GANT JETABLE NITRILE LABO MANCHETTE COURTE

S723127

Gants à usage unique en nitrile non poudré ambidextre, 5.5g.  
Épaisseur paume : 0.115 mm.  
Épaisseur bout de doigts : 0.14mm  
Longueur : 240mm.  
AQL 1.5.

EN ISO 21420

EN 374-1 EN 374-5



JKPT



VERT



S À XL



GANT JETABLE NITRILE LABO MANCHETTE LONGUE

S723128

Gants à usage unique en nitrile non poudré ambidextre, 6.5g.  
Épaisseur paume : 0.115mm.  
Épaisseur bout de doigts : 0.14mm  
Longueur : 300mm.  
AQL 1.5.

EN ISO 21420

EN 374-1 EN 374-5



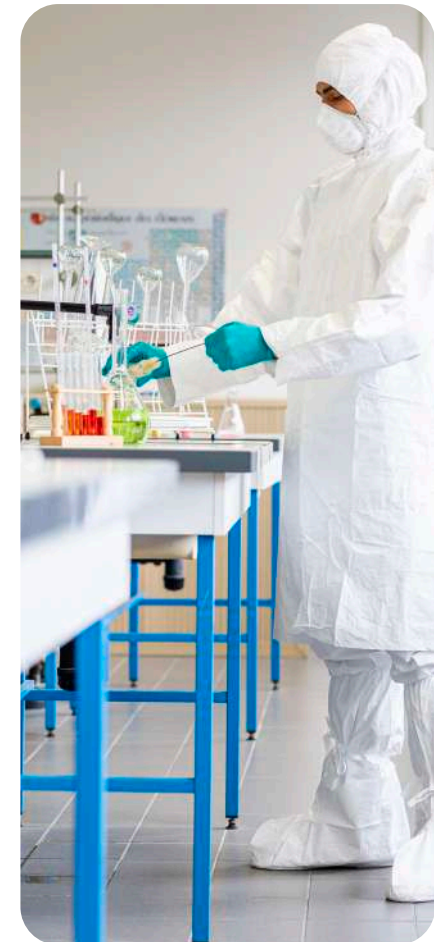
JKPT



VERT



S À XL





## CONSEIL

Les combinaisons jetables intégrales ne doivent pas être choisies au hasard. Les substances chimiques ou biologiques doivent être clairement identifiées afin de pouvoir choisir un modèle adapté. Elles peuvent être étanches ou respirantes selon la tâche à effectuer. Porter une combinaison à sa taille est également primordiale.



Afin de vous protéger contre les risques biologiques et chimiques, Epika Safe vous propose sa gamme de combinaisons.

## COMBINAISONS

## COMBINAISON ÉTANCHE ES-50RA

S731217

**Type 3-4-6B** en polyéthylène 3 couches.  
100 % étanche.  
Rabat adhésif sur fermeture éclair.  
Capuche, poignets et chevilles élastiqués.  
Épaisseur : 100µ.



EN 14605 EN 14605 EN 13034 EN 14126



Type 3



Type 4



Type 6



Type B

**LE +** IDÉALE POUR LES  
TRAVAUX DE NETTOYAGE  
INDUSTRIEL



JAUNE



S À 2XL

FABRICATION  
EUROPÉENNE

## COMBINAISON ES-30R2

S731213

**Type 5-6B** polypropylène, laminé  
microporeux. À capuche élastiquée.  
Fermeture zippée sous rabat.  
Taille, poignets et chevilles élastiqués.  
Traitement antistatique.



EN 13034 EN ISO 13982-1



Type 6



Type 5

EN 1073-2 EN1149-1



Type 6



Type 1

EN14126



Type B



BLANC



S À 3XL



## COMBINAISON ES-40A

S731176

**Type 4-5-6B** en polypropylène, laminé  
microporeux. À capuche élastiquée.  
Fermeture à glissière sous rabat.  
Taille, poignets et chevilles élastiqués.  
Traitement antistatique de surface.



EN 14605 EN ISO 13982-1



Type 4



Type 5

EN 13034 EN14126



Type 6



Type B

EN 1073-2 EN1149-1



Type 6



Type 1



BLANC



S À 3XL



RETROUVEZ TOUTE NOTRE OFFRE

SUR NOTRE E-CATALOGUE



Retrouvez toute l'information de nos marques Epika & Epika Safe et accédez à toutes les fiches techniques.

